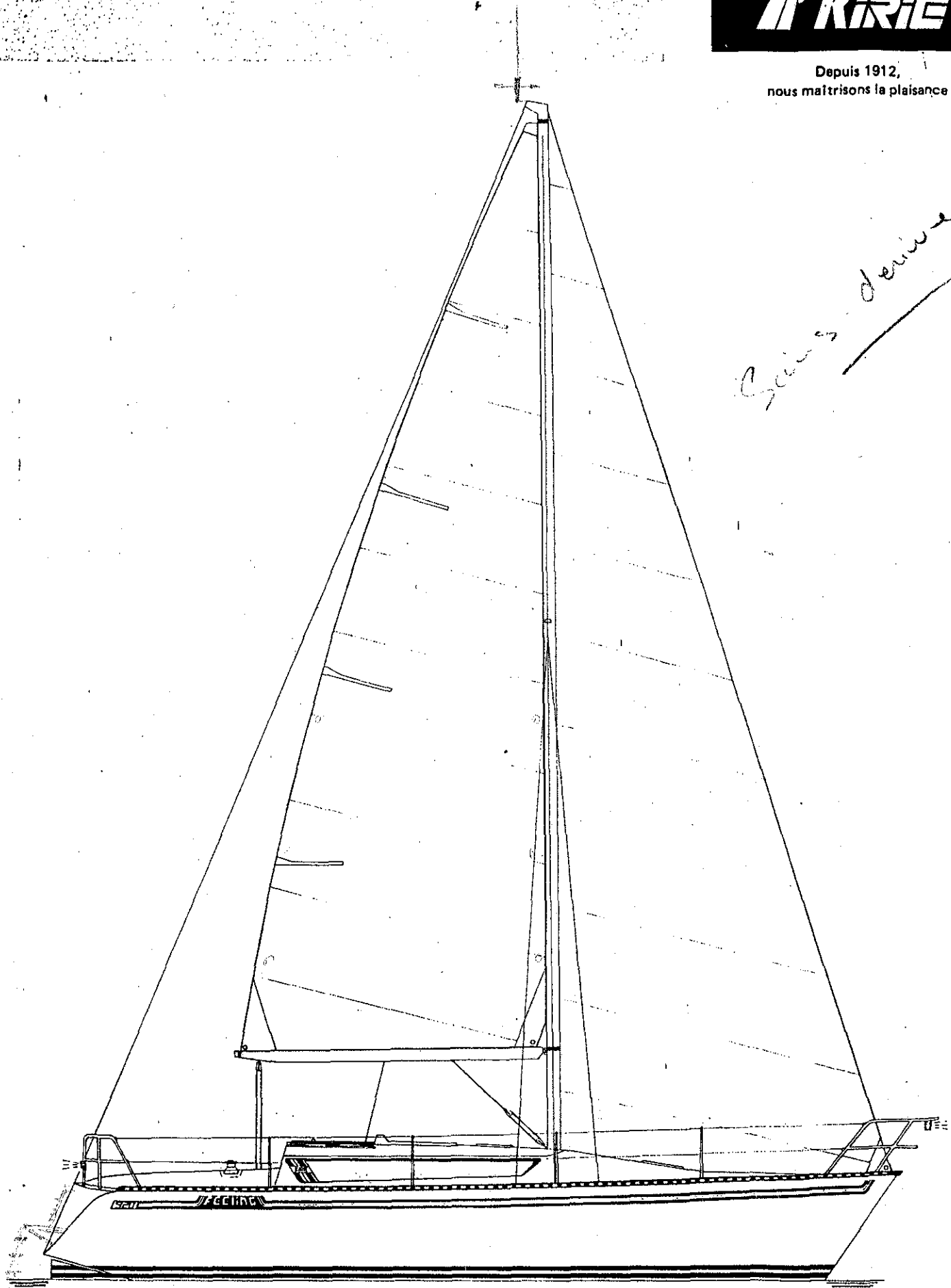


KIRIÉ

Depuis 1912,
nous maîtrisons la plaisance

Sans dérive



FEELING L920

CONSEIL DE MISE A L'EAU

Fermer toutes les vannes avant la mise à l'eau, bateau à flôt, les ouvrir en s'assurant de l'étanchéité du circuit.

Contrôler l'état :

- de toutes les vannes, et durites
- du presse-étoupe
- du tuyau de gaz
- du tube de jaumière
- des anodes
- du serrage des silentblocs, et accouplement ligne d'arbre sur moteur
- du branchement des cosses sur batteries, coupe-circuit et coupleur
- de la fixation des commandes moteur (embrayage et gaz)
- du circuit gas-oil.

Mécanique :

Moteur : Lire attentivement les instructions détaillées concernant ce moteur dans la notice du constructeur.

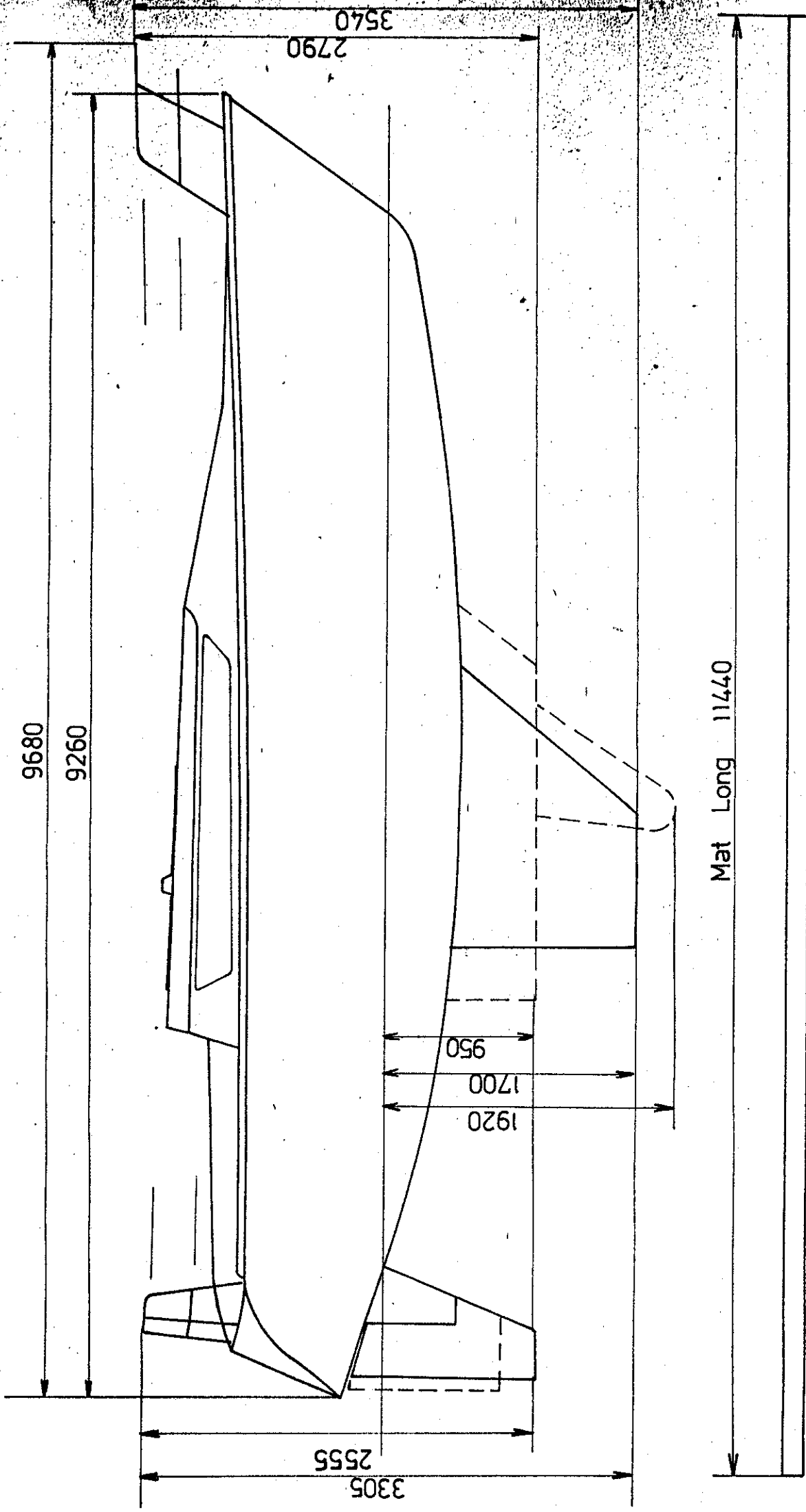
Vérifier : L'absence d'eau dans le filtre décanteur
Le niveau d'huile du moteur et réducteur
(se reporter au livret moteur)
Le niveau d'eau dans la batterie
Moteur en marche, contrôler le refroidissement.

Attention : Au gel, vidanger le circuit de refroidissement moteur et sanitaire.

Incendie : Conforme à l'article 42-6, un orifice est prévu sur le capot moteur permettant de projeter à l'intérieur le produit extincteur sans qu'il soit nécessaire d'ouvrir le capot moteur.

Encombremet Feeling 920

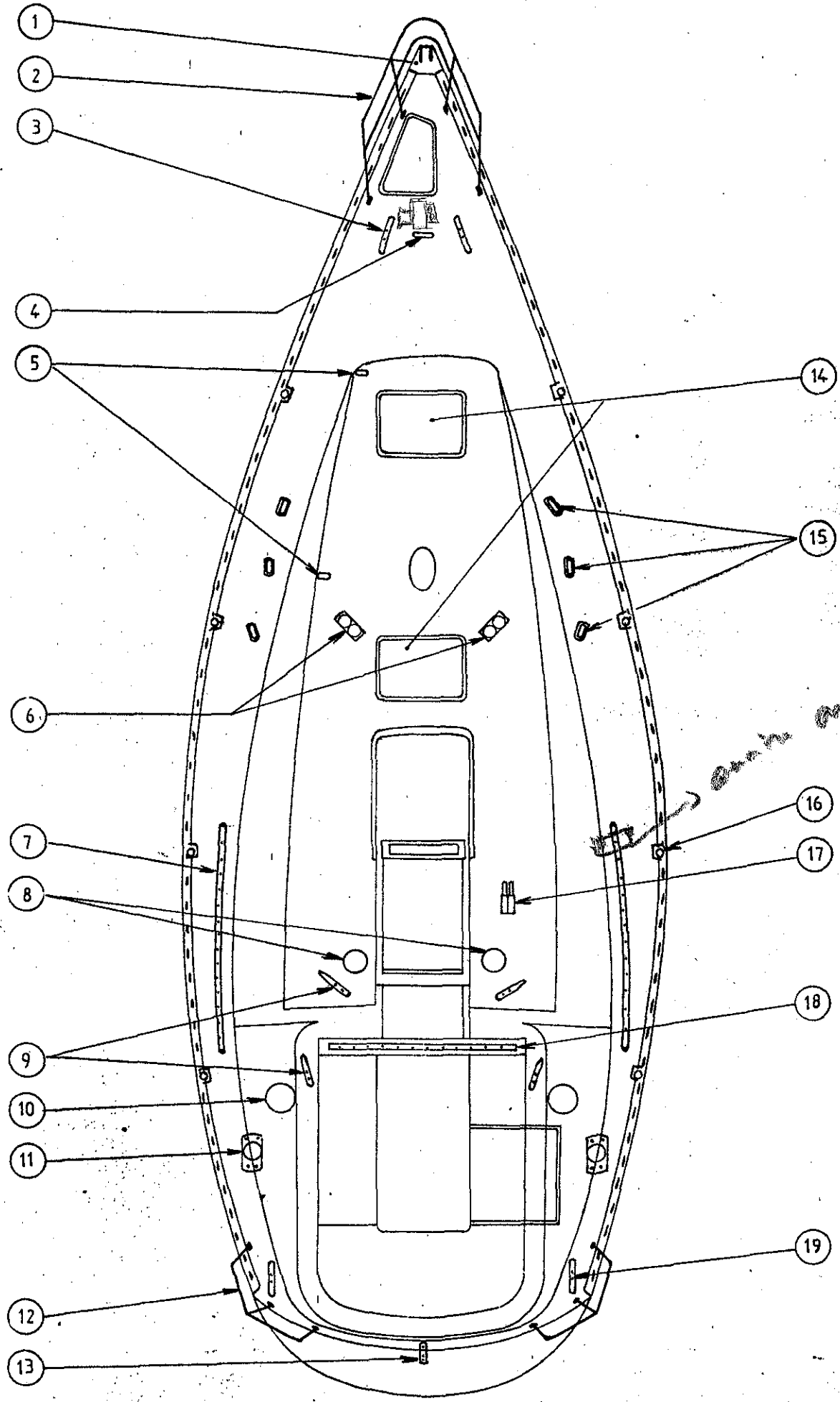
Largeur hors tout 3220



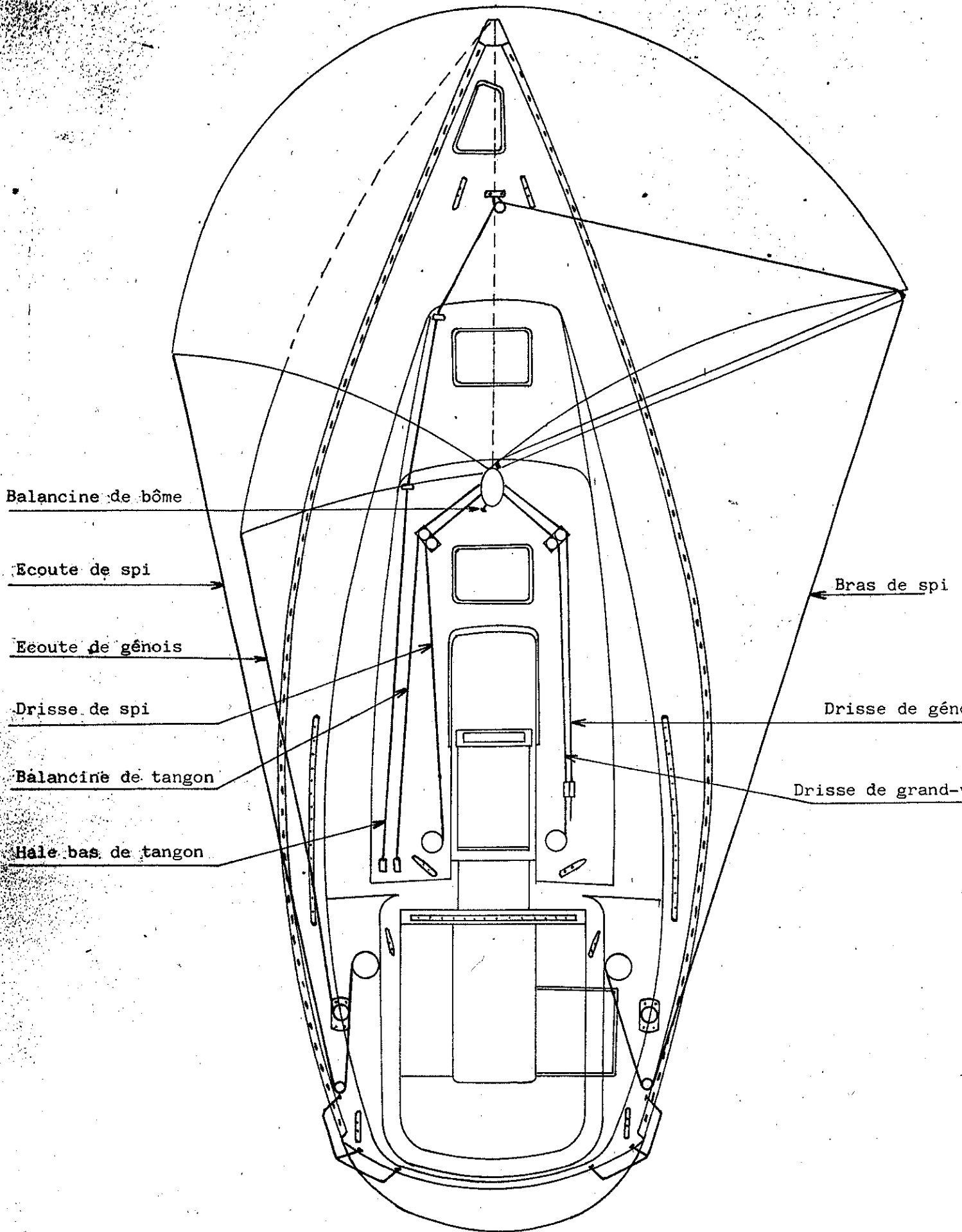
ACCASTILLAGE DE PONT FEELING 920

- 1- Ferrure d'étrave
- 2- Balcon avant
- 3- Taquet d'amarrage avant
- 4- Cadène de hale-bas de tangon
- 5- Filoires bagués pour hale-bas de tangon
- 6- Boîtes à double réas
- 7- Rail d'écoute de foc
- 8- Winchs de drisses
- 9- Taquets coinçeurs
- 10- Winch d'écoutes
- 11- Poulie de retour d'écoute de foc
- 12- Balcon arrière
- 13- Cadène de pataras
- 14- Panneaux de pont
- 15- Cadènes de haubans
- 16- Chandelier
- 17- Coinçeur à double cames
- 18- Barre d'écoute de grand-voile
- 19- Taquet d'amarrage arrière

Accastillage de pont FEELING 920



Don't over heat



GREEMENT COURANT FEELING 920

Drisse de foc

- 27 m France Olympique Ø 12 (fil bleu)
- 1 mousqueton inox à oeil 70 mm
- 1 manchon droit 12 mm

Drisse GV

- 27 m France Olympique Ø 10 (fil rouge)
- 1 manille automatique Ø 6
- manchon droit 10 mm

Balancine de bôme

- 24 m Ø 6 tresse polyester
- 1 manille Ø 5 profilée
- 1 transfil

Ecoute de GV

- 16 m Ø 12 tresse polyester (fil rouge)
- 1 transfil sur boucle

Halebas de bôme

- 4 m Ø 12 tresse polyester (fil vert)
- 1 transfil sur boucle

Ecoutes de foc

- 2 x 14 m Ø 12 France Olympique

1 étarquage de bordure

- 5 m Ø 10 tresse polyester (fil rouge)
- 1 manille automatique Ø 6
- 1 manchon droit

ACCASTILLAGE DE SPI FEELING 920

(Option)

Bras de spi

- 2 x 13 m Ø 12 mm
- 2 poulies à émerillon SE3
- 2 mousquetons à émerillon 90 mm

Drisse de spi

- 1 x 29 m Ø 12 mm
- 1 poulie à émerillon SE3
- 1 mousqueton à émerillon 90 mm

Halebas de tangon

- 1 x 9,5 m Ø 12 mm
- 1 poulie à émerillon SE2
- 1 mousqueton à oeil de 50 mm

Balancine de tangon

- 1 x 16 m Ø 10 mm
- 1 mousqueton à oeil de 50 mm

Longueur du tangon : 3600 mm

Schéma électrique Feeling 920.

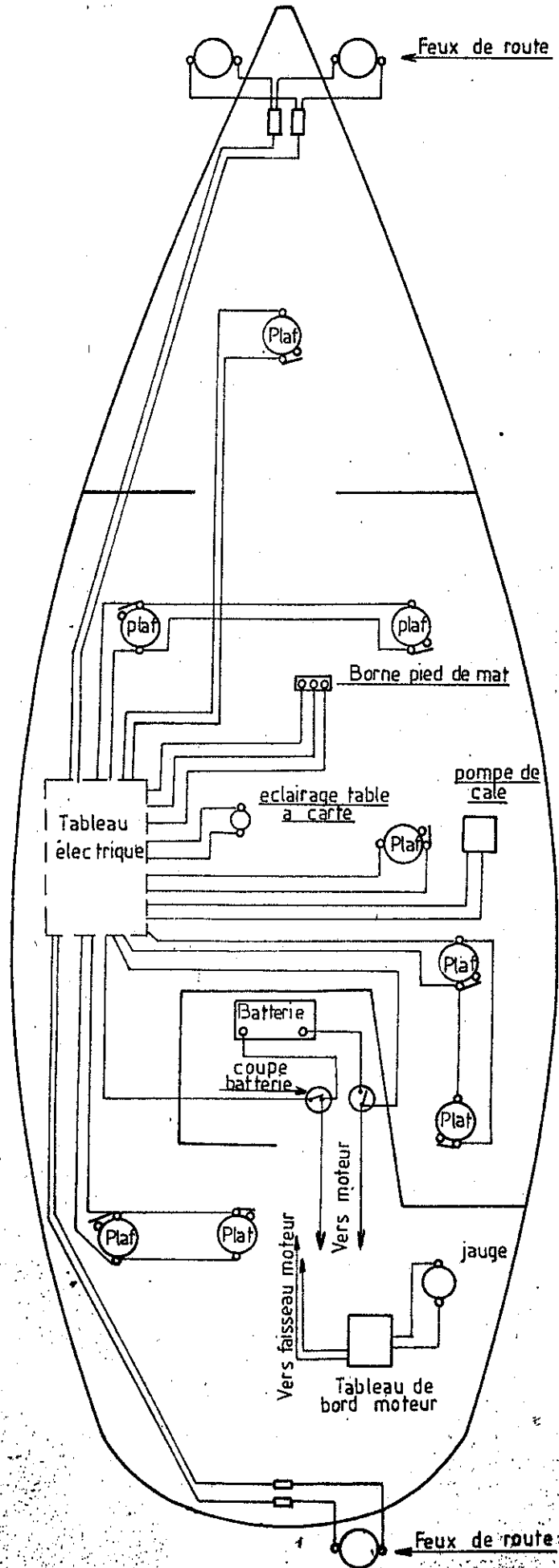


Schéma de plomberie Feeling 920 standard.

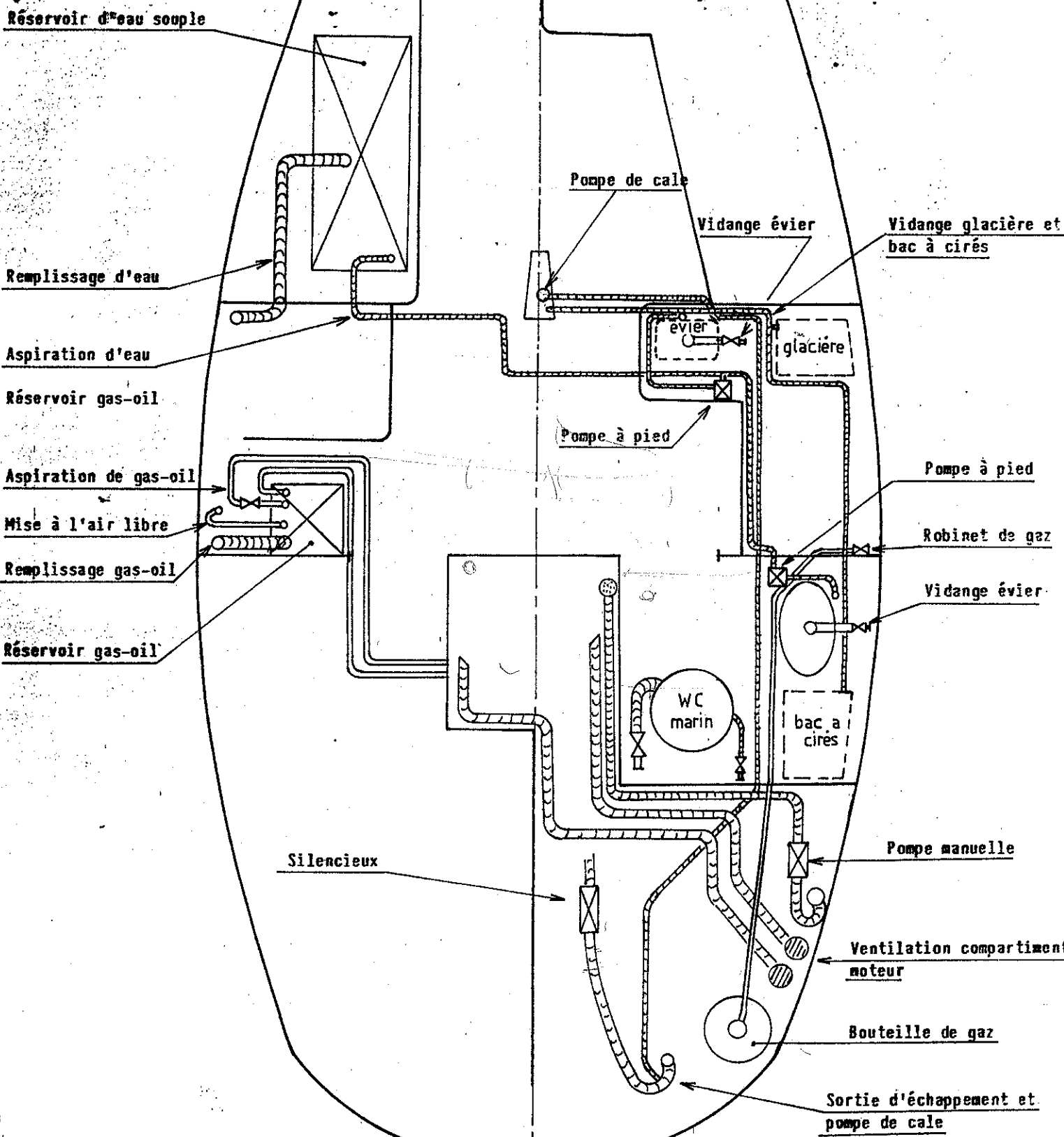
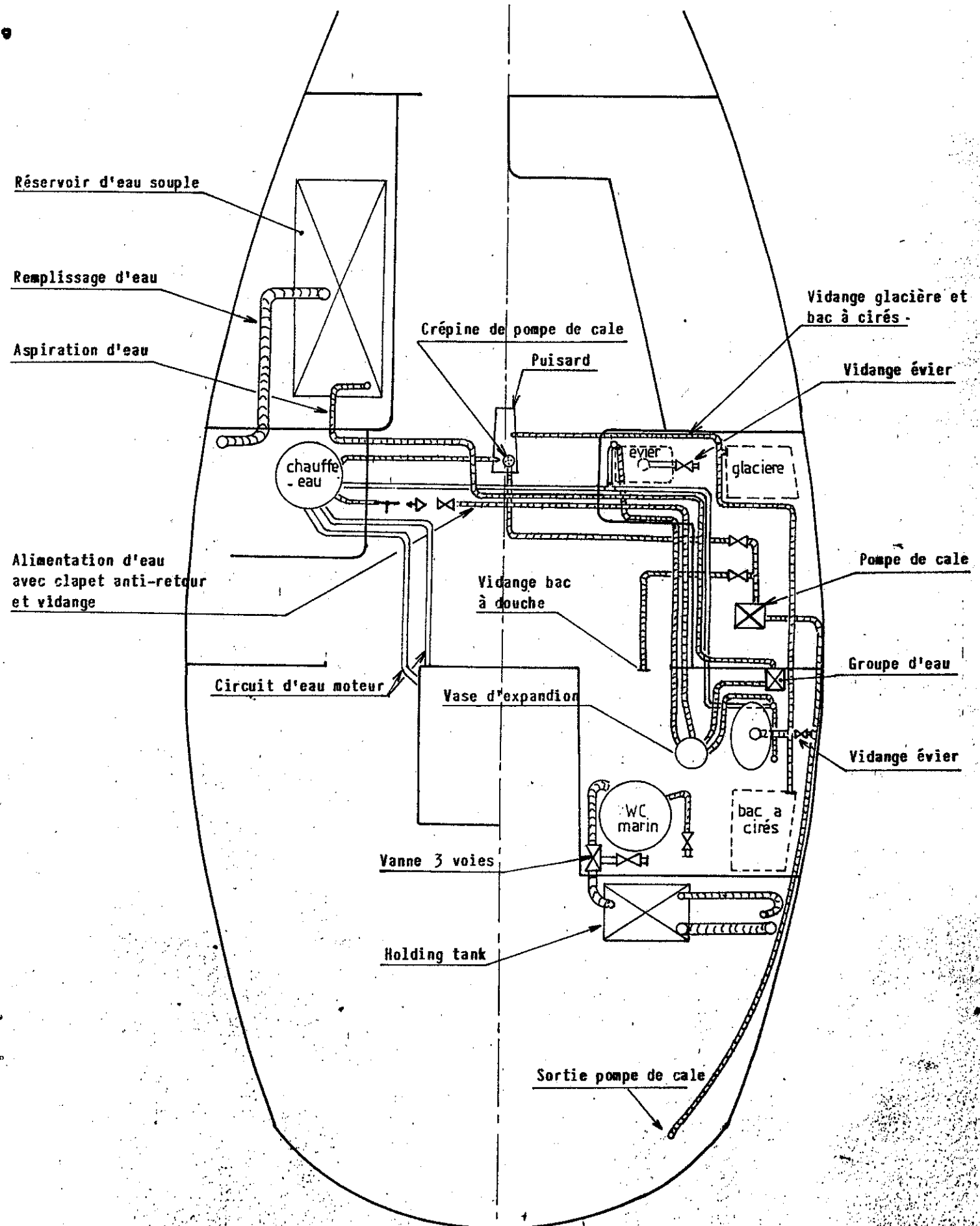


Schéma de plomberie Feeling 920 avec option groupe d'eau
chauffe-eau et holding tank.



Cotes voiles Feeling 920 (version standard)

Désignation	Guindant	Bordure	Chute	LP	Poids m ²	Surface
* Grand Voile	10,20 mètres	3,40 mètres				19,50 mètres ²
* Génois maxi	12,00 mètres	5,76 mètres	11,40 mètres	5,40 mètres		32,40 mètres ²
Spi	11,96 mètres	6,48 mètres				69,80 mètres ²
Inter	11,05 mètres	5,25 mètres	10,45 mètres	5,00 mètres		27,60 mètres ²
Foc de route	8,30 mètres	4,20 mètres	7,20 mètres	3,65 mètres		15,10 mètres ²
* Tourmentin	6,00 mètres	2,94 mètres	4,50 mètres	2,15 mètres		6,50 mètres ²

I : 12,06 mètres
 J : 3,60 mètres
 P : 10,20 mètres
 E : 3,40 mètres

* Voiles livrées en série

Côtes voiles Feeling 920 (version mat long)

Désignation	Guindant	Bordure	Chute	LP	Poids m ²	Surface
Grand Voile	10,70 mètres	3,60 mètres				21,70 mètres ²
Génois maxi 158°%	12,40 mètres	6,04 mètres	11,88 mètres	5,70 mètres		35,30 mètres ²
Spi	12,21 mètres	6,48 mètres				71,20 mètres ²
Inter	11,05 mètres	5,25 mètres	10,45 mètres	5,00 mètres		27,60 mètres ²
Foc de route	8,30 mètres	4,20 mètres	7,20 mètres	3,65 mètres		15,10 mètres ²
Tourmentin	6,00 mètres	2,94 mètres	4,50 mètres	2,15 mètres		650 mètres ²

I : 12,34 mètres
 J : 3,60 mètres
 P : 10,70 mètres
 E : 3,60 mètres

GREEMENT DORMANT ET FILIERES "FEELING 920"

STANDARD

Haubannages et gréements : AGECA

Mature : SOFERAC

DESIGNATION	QUANTITE	CABLES Ø COMPOSITION LONGUEUR	TER 1	TER 2	PIECES ANNEXES
ETAI	1	Ø 7 - 1 x 19 1199 cm	E07	E07	LRP14A
GALHAUBANS	2	Ø 6 - 1 x 19 1151 cm	EB6 + coq. 36	PR12AS6	TUBE PVC NOIR Ø 8 x 11 - 200 cm
BAS HAUBANS AV	2	Ø 6 - 1 x 19 606 cm	EB6 + coq. 36	PR12AS6	TUBE PVC NOIR Ø 8 x 11 - 200 cm
BAS HAUBANS AR	2	Ø 6 - 1 x 19 620 cm	EB6 + coq. 36	PR12AS6	TUBE PVC NOIR Ø 8 x 11 - 200 cm
PATARAS	1	Ø 6 - 1 x 19 1222 cm	E06	E06	RIDOIR DE TRACTION RT60 (réglé à 50 cm 2/3 dévissé)
FILIERE SUPERIEURE	2	Ø 4-1 x 19 G 820 cm	ECA4	PR8AS4	1 R8N SUR PR8AD
FILIERE INFERIEURE	2	Ø 3 - 1 x 19 G 775 cm	ECA3	PR6AS3	1 R6N SUR PR6AD
SECURITE AR SUPERIEURE	1	Ø 3 - 1 x 19 G 162 cm	ECA3	ECA3	
SECURITE AR INFERIEURE	1	Ø 3 - 1 x 19 G 129 cm	ECA3	ECA3	
LIGNES DE VIE	2	Ø 4 - 1 x 19 G 700 cm	E04	E04	

GREEMENT DORMANT ET FILIERES "FEELING 920"

OPTIONS : Mât long + Filières avec portes

Haubannages et gréements : AGECA

Mâture : SOFERAC

DESIGNATION	QUANTITE	CABLES Ø COMPOSITION LONGUEUR	TER 1	TER 2	PIECES ANNEXES
ETAI	1	Ø 7 - 1 x 19 1249 cm	E07	E07	LRP14A
GALHAUBANS	2	Ø 6 - 1 x 19 1199 cm	EB6 + coq. 36	PR12AS6	TUBE PVC NOIR Ø 8 x 11 - 200 cm
BAS HAUBANS AV	2	Ø 6 - 1 x 19 631 cm	EB6 + coq. 36	PR12AS6	TUBE PVC NOIR Ø 8 x 11 - 200 cm
BAS HAUBANS AR	2	Ø 6 - 1 x 19 645 cm	EB6 + coq. 36	PR12AS6	TUBE PVC NOIR Ø 8 x 11 - 200 cm
PATARAS	1	Ø 7 - 1 x 19 1262 cm	E07	E07	R.V. DERMAC RT80 (réglé à 56 cm 2/3 dévissé)
FILIERE SUPERIEURE	2	Ø 4 - 1 x 19 G 660 cm	ECA4	PR8AS4	1 R8N SUR PR8AD
FILIERE INFERIEURE	2	Ø 3 - 1 x 19 G 630 cm	ECA3	PR6AS3	1 R6N SUR PR6AD
SECURITE AR SUPERIEURE	1	Ø 3 - 1 x 19 G 162 cm	ECA3	ECA3	
SECURITE AR INFERIEURE	1	Ø 3 - 1 x 19 G 129 cm	ECA3	ECA3	
PORTES SUPERIEURES	2	Ø 4 - 7 x 7 G 160 cm	E04	MC4 B + MF60	1 MOUSQUETON FILIERES MF 60
PORTES INFERIEURES	2	Ø 3 - 7 x 7 G 142 cm	E03	MC3 B + MF50	1 MOUSQUETON FILIERES MF 50

