

Contrecaque du 24.10.89

N°: 1-12-00-022-AE

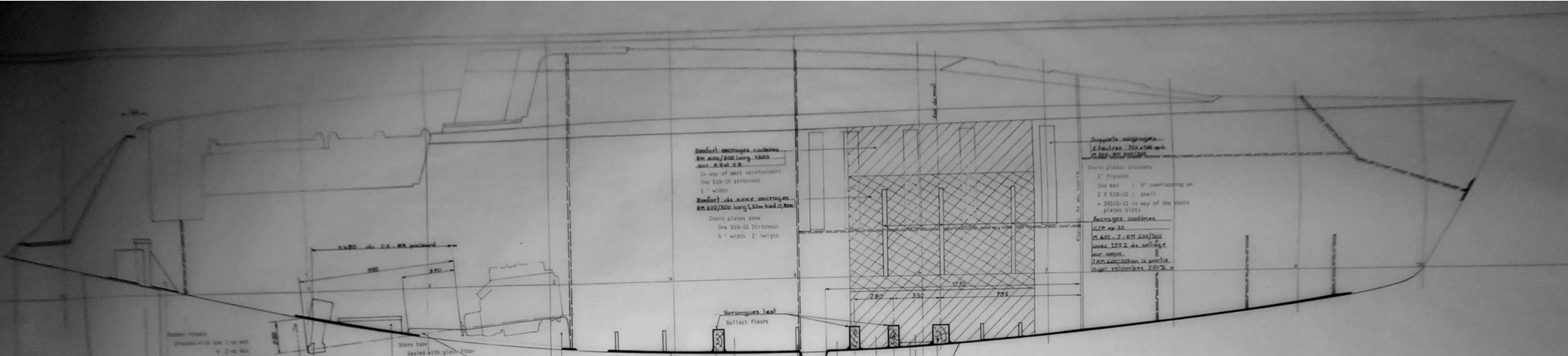
- CÉ PLAN TRANSMIS A
- POUR INFORMATION
  - DOCUMENT D'ÉTUDE
  - POUR MISE EN OEUVRE
  - CONSTRUCTION D'UNE SEULE UNITÉ

reste notre propriété, il ne peut être reproduit ni communiqué à des tiers sans notre autorisation.

© Philippe HARLÉ & Alain MORTAIN 1986

Corrigé le: 11.02.1987. Avancé ancrage Bash. AV de 100 mm

Dessiné le: 26. février 1986		Tirage du	
Etude: 845	Bateau: F 10.90		
Dessin: 21	Plan		
Echelle: 1/10	CONSTRUCTION COQUE		
B.E. Ph. HARLÉ		Philippe HARLÉ	
Alain MORTAIN		Alain MORTAIN	
Zone artisanale des Minimes		17 000 LA ROCHELLE FRANCE	
téléphone: 46-44-48-22		Référence: 845.21	



Reforç. encreuses caisses  
 En acier / 100 long. 1000  
 sur 2.54 E.E.  
 In way of wall reinforcement  
 One 518-10 vertical  
 3" width

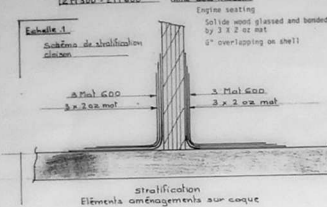
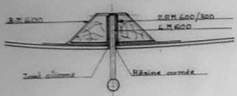
Reforç. de zone encroûtes  
 en 600/300 long. 1000 ha 2.54 E.E.  
 Dalle plates  
 One 518-10 vertical  
 5" width 3" height

Verrouillage  
 Ballast Floors

Reforç. encreuses caisses  
 En acier / 100 long. 1000  
 sur 2.54 E.E.  
 In way of wall reinforcement  
 One 518-10 vertical  
 3" width

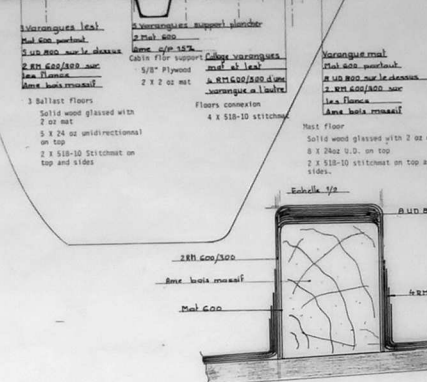
Reforç. de zone encroûtes  
 en 600/300 long. 1000 ha 2.54 E.E.  
 Dalle plates  
 One 518-10 vertical  
 5" width 3" height

Verrouillage  
 Ballast Floors

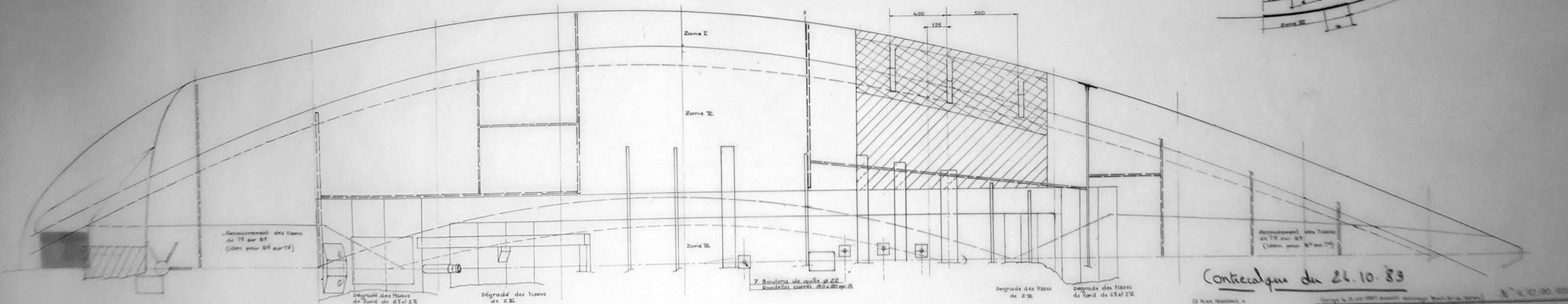
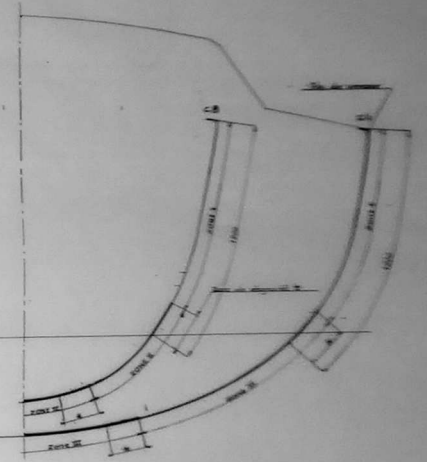


Ceci désigne une cloison  
 structurelle qui doit être  
 abstraitée selon le schéma

Such line show a structural  
 bulkhead which must be  
 connected in the shell by  
 2 x 2 ea. mat



ZONE I	ZONE II	ZONE III
Mat 300		Mat 300
300		300
R.M. 600/300	Zone I	R.M. 600/300 long 1 m.
R.M. 600/300		
R.M. 600/300		
	R.M. 600/300	
	R.M. 600/300	
Z1	Z2	Z3
2 x 1 ea. mat		2 x 1 ea. mat
2 x 518-10	Z1	2 x 518-10
vertical		width 4"
	2 x 518-10	2 x 518-10
	vertical	width 2 1/2"



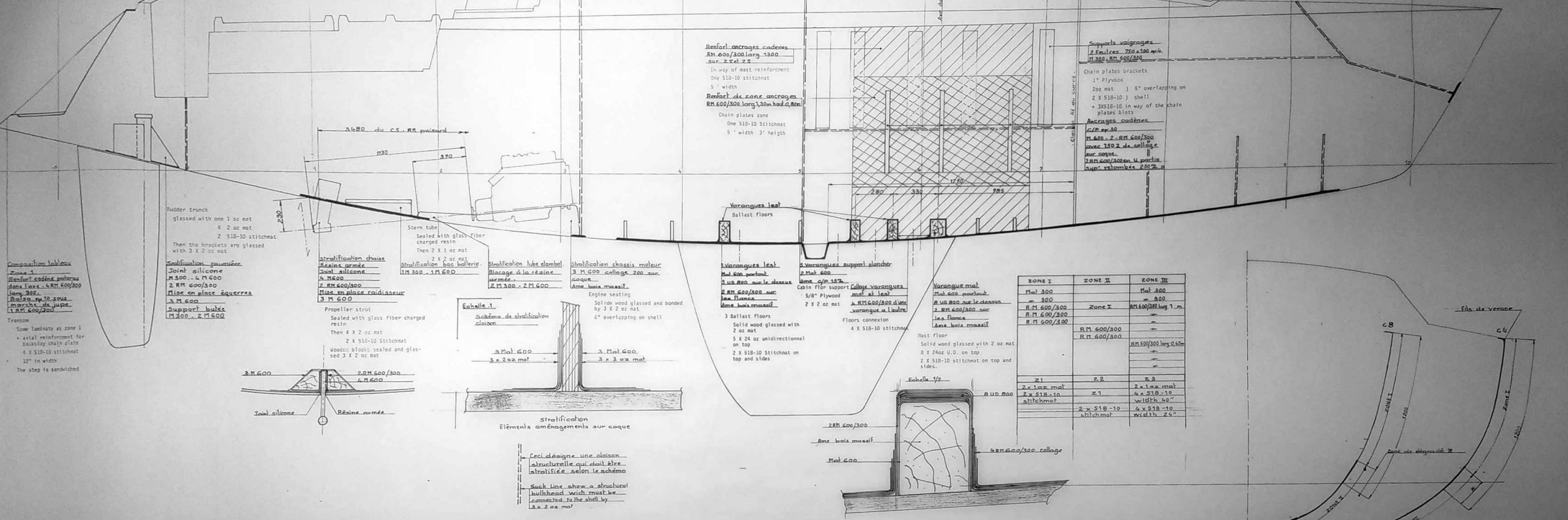
Contre-algèbre du 21.10.83

CE PLAN TRAVAIL A  
 - POSE RECONSTRUCTION  
 - SOUS-MAINTIEN  
 - NON MISE EN OUVRE  
 - CONSTRUCTION D'UNE NOUVELLE PARTIE

DATE DE LA PROPOSITION: 21 OCT 83  
 DATE DE LA RECEPTION: 21 OCT 83  
 DATE DE LA MISE EN OUVRE: 21 OCT 83  
 DATE DE LA FINITION: 21 OCT 83

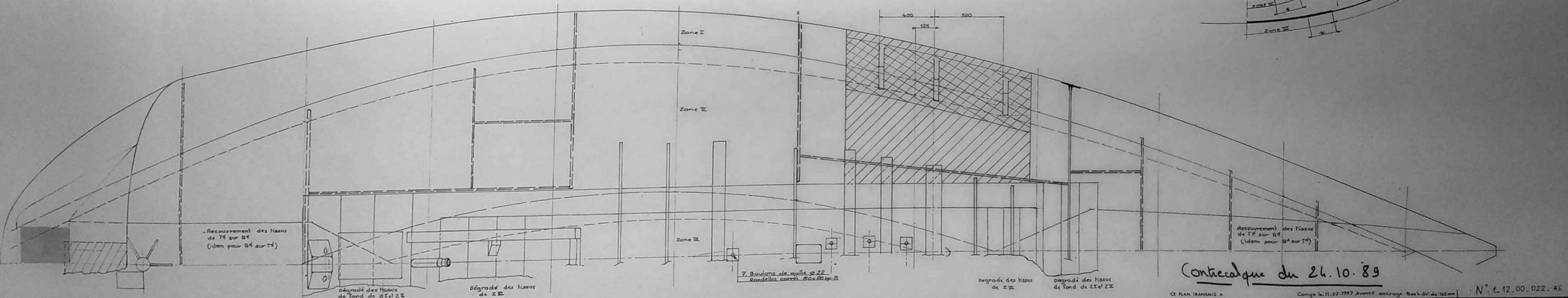
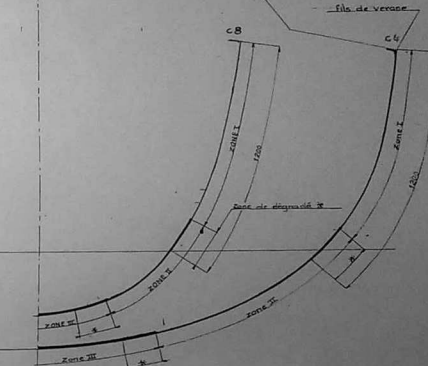
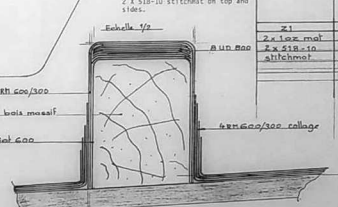
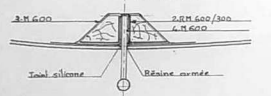
CONSTRUCTION COQUE

-135-



**Composition huble**  
Zone I  
Reinfort cadène péterus  
diam 100 x 4 RM 600/300  
long 300  
RM 600 ep 10 sous  
armature de la poutre  
LIP 600/300

Transom  
Same layout as zone I  
+ extra reinforcement for  
assembly chain plate  
4 x 5/8-10 Stitcmat  
12" wide  
The step is sandblasted



**Contreplaque du 26.10.89**

Ce plan transmis à  
- POUR INFORMATION  
- DOCUMENT D'ÉTUDE  
- POUR MISE EN ŒUVRE  
- CONSTRUCTION D'UNE SEULE UNITÉ

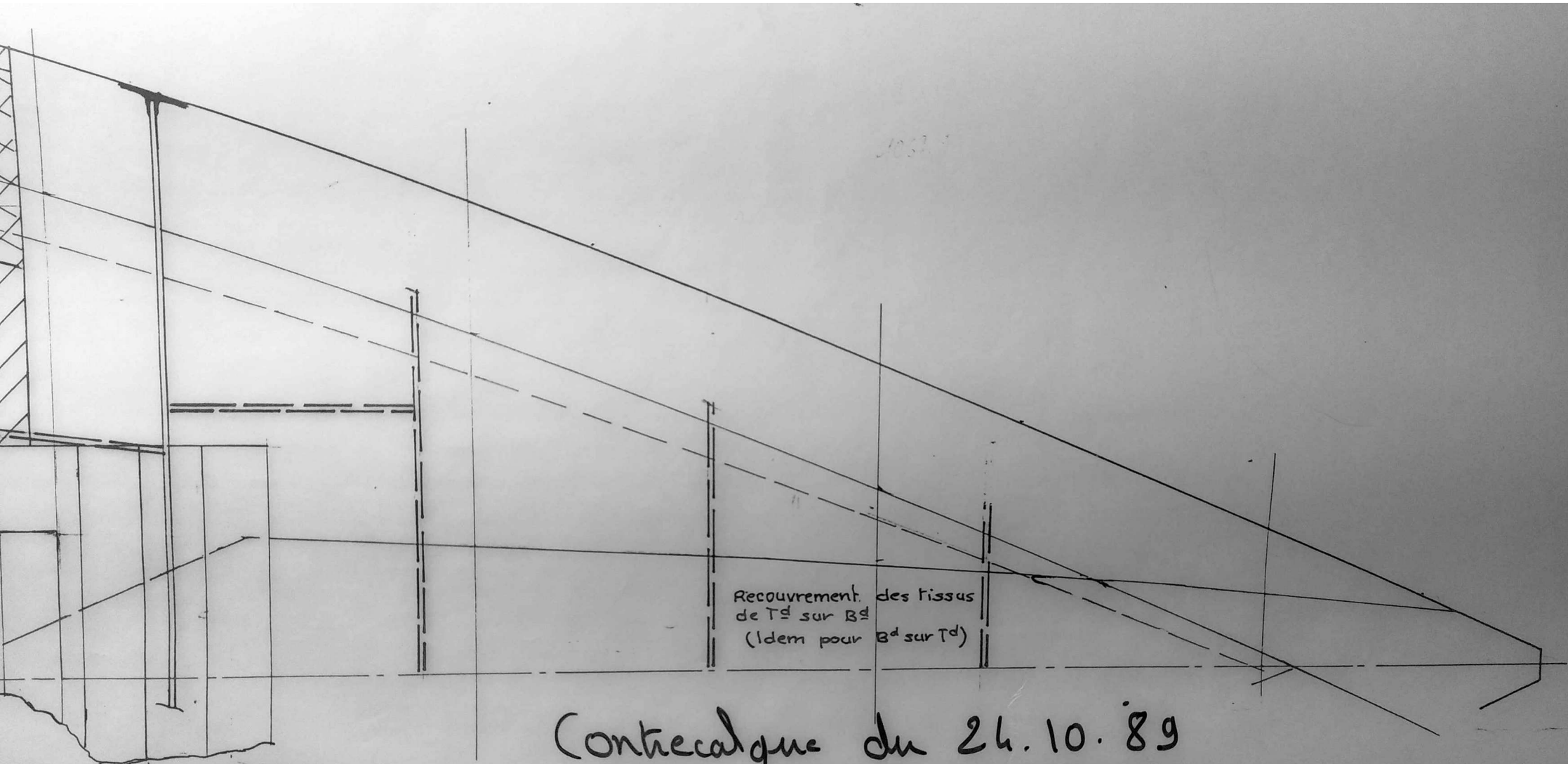
Scale: 1/10

Étude: 84.5  
Date: 21

**CONSTRUCTION COQUE**

B.E. PH. HRIE & Assoc. MORIN  
Philippe HRIE & Assoc. MORIN  
70000 LA ROCHELLE FRANCE  
Tél: 05.29.45.77

84.5.217



kissus

Degradé des tissus de fond de ZI et ZII

Recouvrement des tissus de Td sur Bd (Idem pour Bd sur Td)

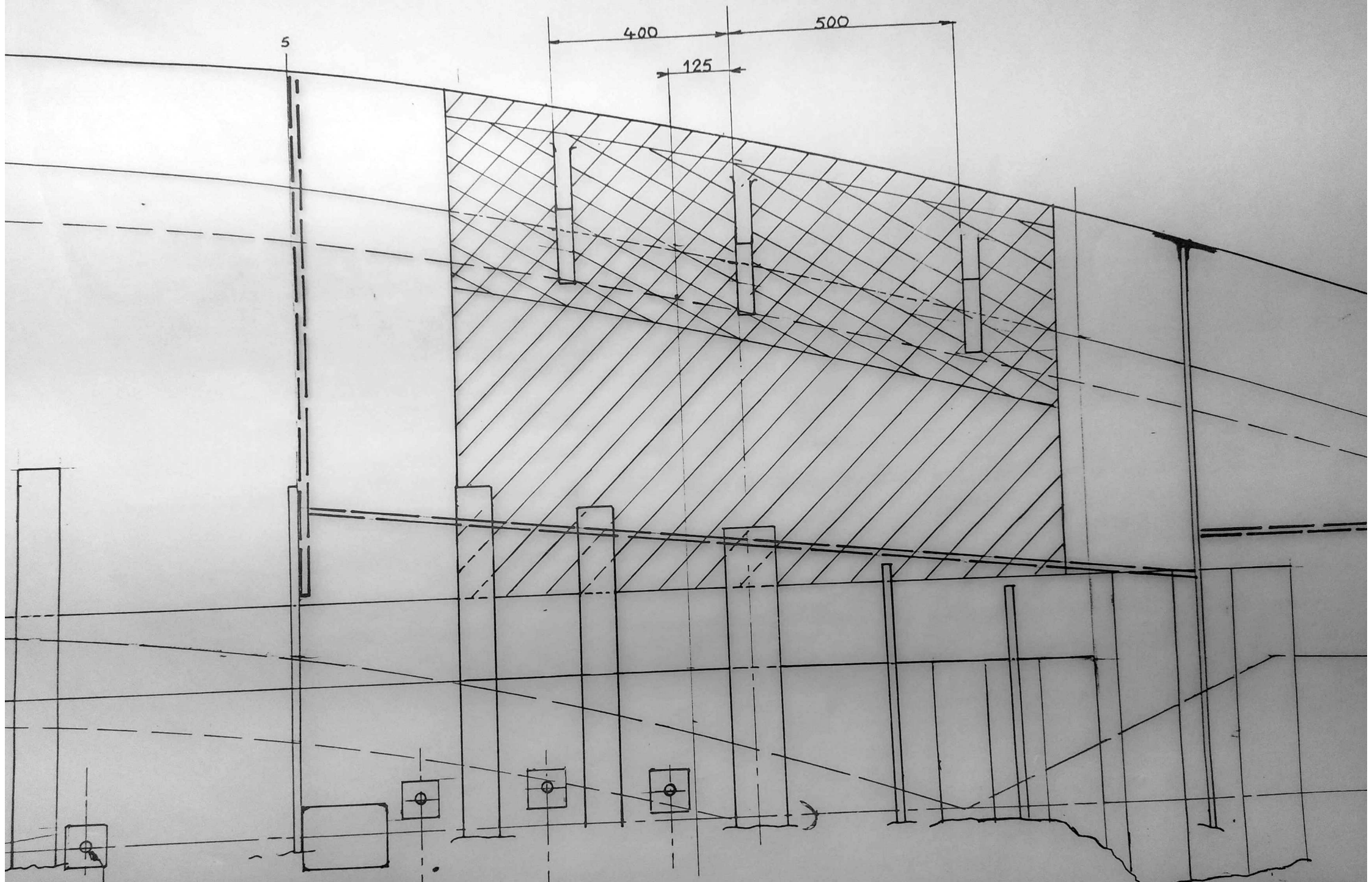
Contrecalque du 24.10.89

CÉ PLAN TRANSMIS A

Corrigé le: 11.02.1987. Avancé ancrage Bash. AV de 100 mm

N°: 1-12





5

400

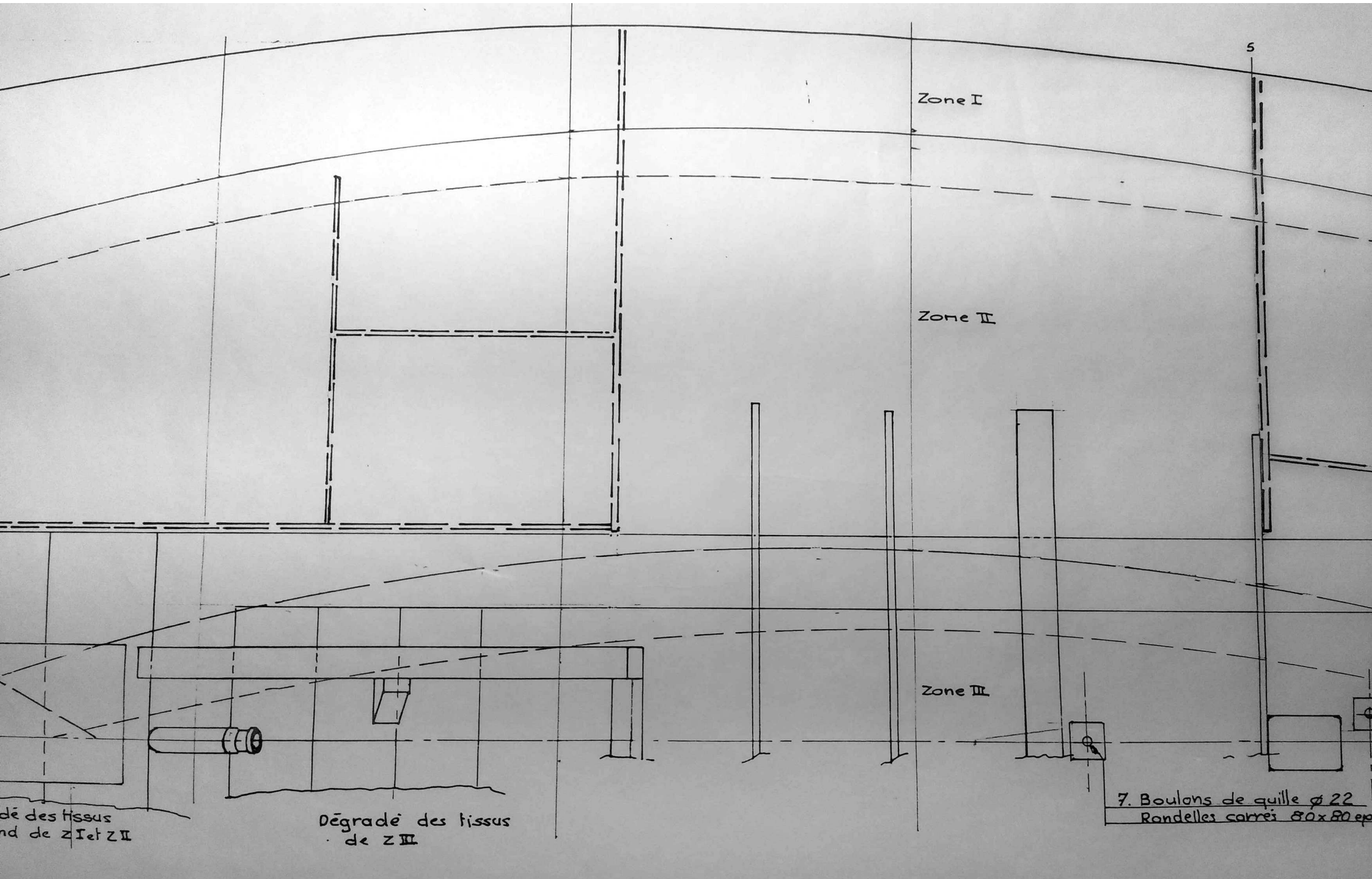
500

125

7. Boulons de quille  $\varnothing 22$   
 Rondelles carrés 80x80 ep. 8

Degradé des tissus  
 de Z III

Degradé des tissus  
 de fond de Z I et Z II



Zone I

Zone II

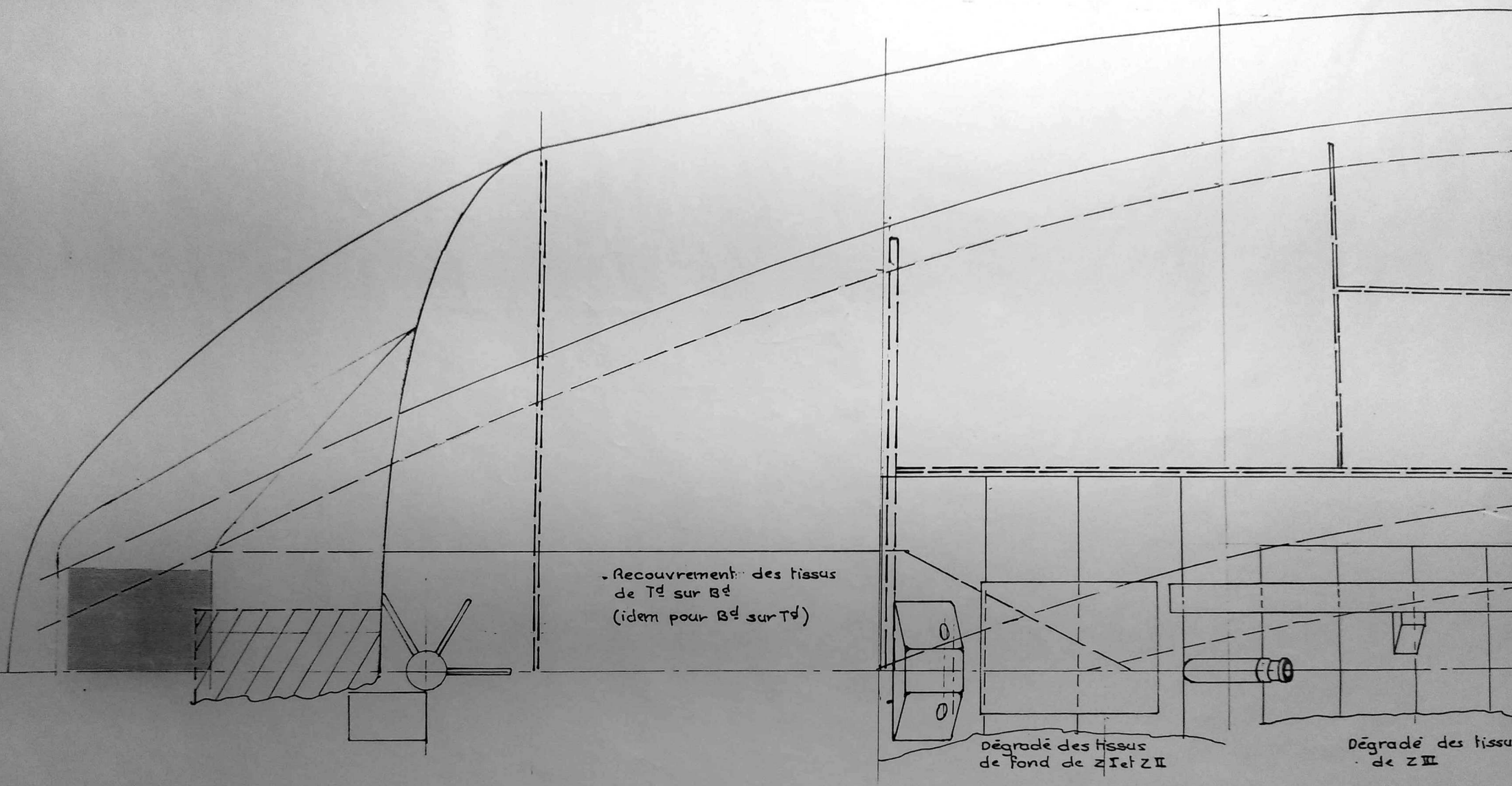
Zone III

5

dé des tissus  
nd de Z I et Z II

Dégradé des tissus  
de Z II

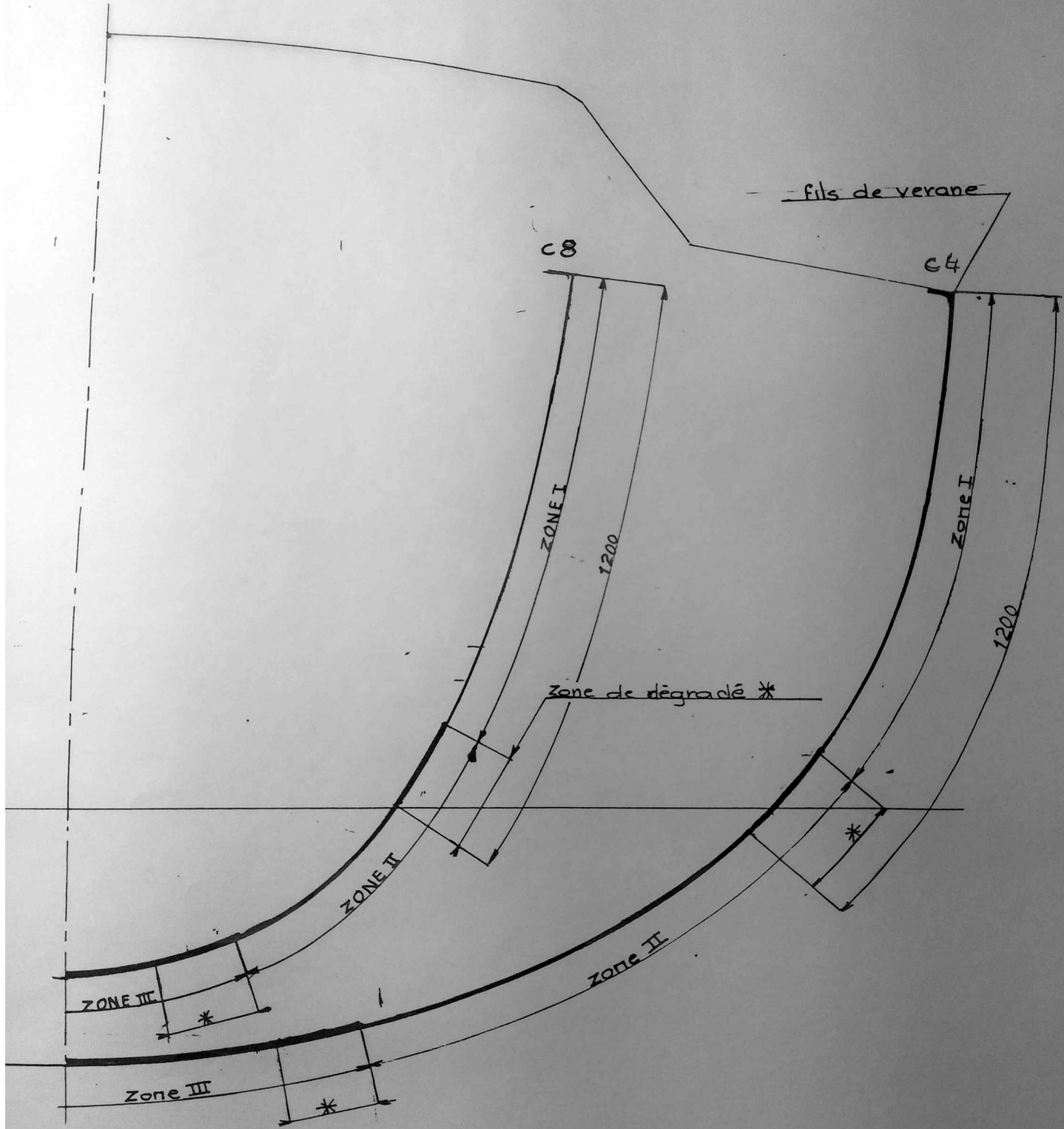
7. Boulons de quille  $\phi$  22  
Rondelles carrés 80x80 ep



- Recouvrement des tissus  
de T<sup>d</sup> sur B<sup>d</sup>  
(idem pour B<sup>d</sup> sur T<sup>d</sup>)

Dégradé des tissus  
de fond de Z I et Z II

Dégradé des tissus  
de Z III





varangues support plancher

Mat 600

ne c/P 15%

in flor support Collage varangues

5/8" Plywood

2 X 2 oz mat

mat et lest

4 RM 600/300 d'une

varangue a l'autre

Floors connexion

4 X 518-10 stitchmat

Varangue mat

Mat 600 partout

8 UD 800 sur le dessus

2 RM 600/300 sur

les flancs

Ame bois massif

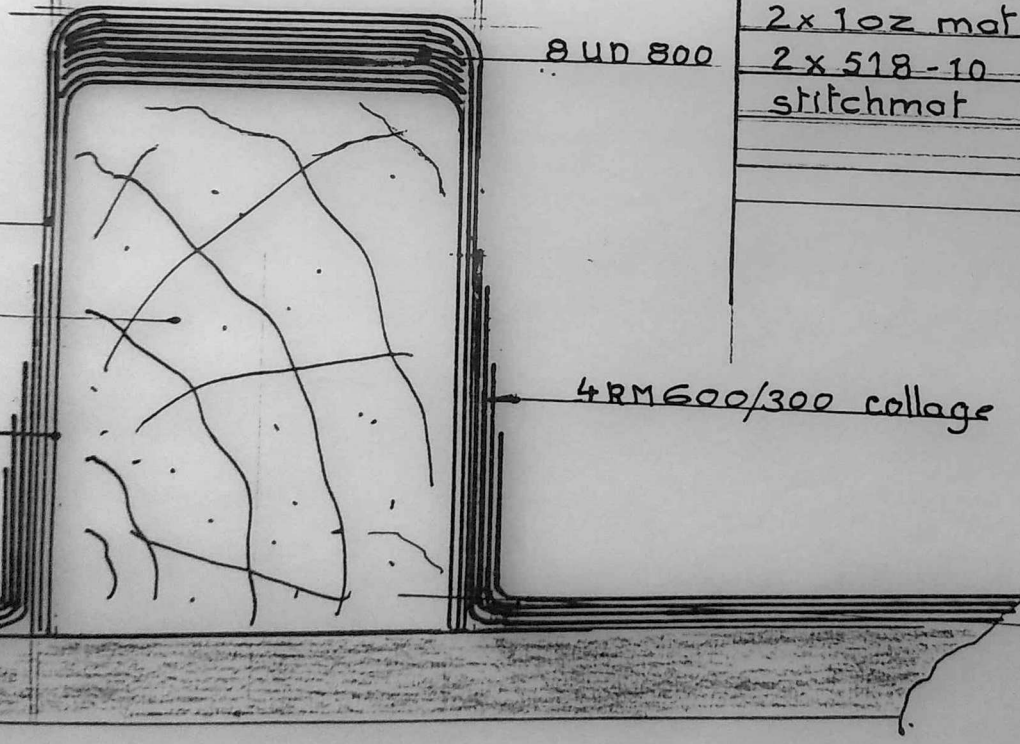
Mast floor

Solid wood glassed with 2 oz mat

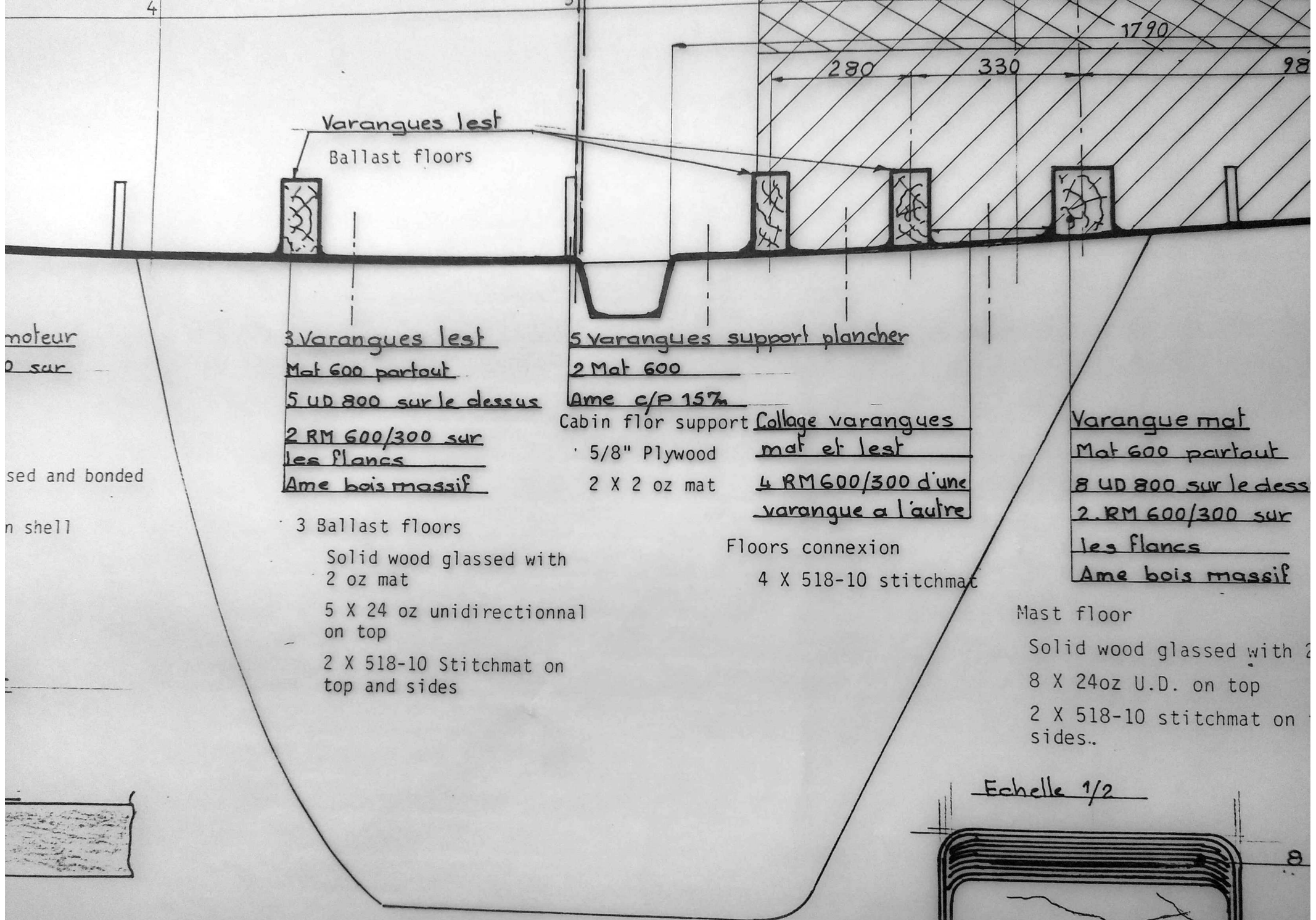
8 X 24oz U.D. on top

2 X 518-10 stitchmat on top and sides..

Echelle 1/2



ZONE I	ZONE II	ZONE III
Mat 300		Mat 300
# 300		# 300
R.M 600/300	Zone I	RM 600/300 larg 1 m
R.M 600/300		#
R.M 600/300		#
	RM 600/300	#
	RM 600/300	
		RM 600/300 larg 0,65m
		#
		#
		#
Z1	Z2	Z3
2x 1oz mat		2x 1oz mat
2x 518-10	Z1	4x 518-10
stitchmat		width 40"
	2x 518-10	4x 518-10
	stitchmat	width 24"



moteur  
sur

sed and bonded  
n shell

Varangues lest  
Ballast floors

3 Varangues lest  
Mat 600 partout  
5 UD 800 sur le dessus  
2 RM 600/300 sur  
les flancs  
Ame bois massif

3 Ballast floors  
Solid wood glassed with  
2 oz mat  
5 X 24 oz unidirectionnal  
on top  
2 X 518-10 Stitchmat on  
top and sides

5 Varangues support plancher  
2 Mat 600  
Ame c/P 15%

Cabin floor support  
5/8" Plywood  
2 X 2 oz mat  
Collage varangues  
mat et lest  
4 RM 600/300 d'une  
varangue a l'autre

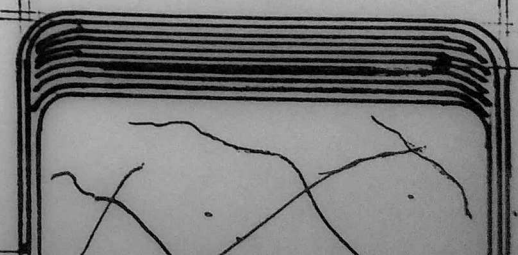
Floors connexion  
4 X 518-10 stitchmat

Varangue mat  
Mat 600 partout  
8 UD 800 sur le dessus  
2 RM 600/300 sur  
les flancs  
Ame bois massif

Mast floor  
Solid wood glassed with  
8 X 24oz U.D. on top  
2 X 518-10 stitchmat on  
sides..

Echelle 1/2

2RM 600/300



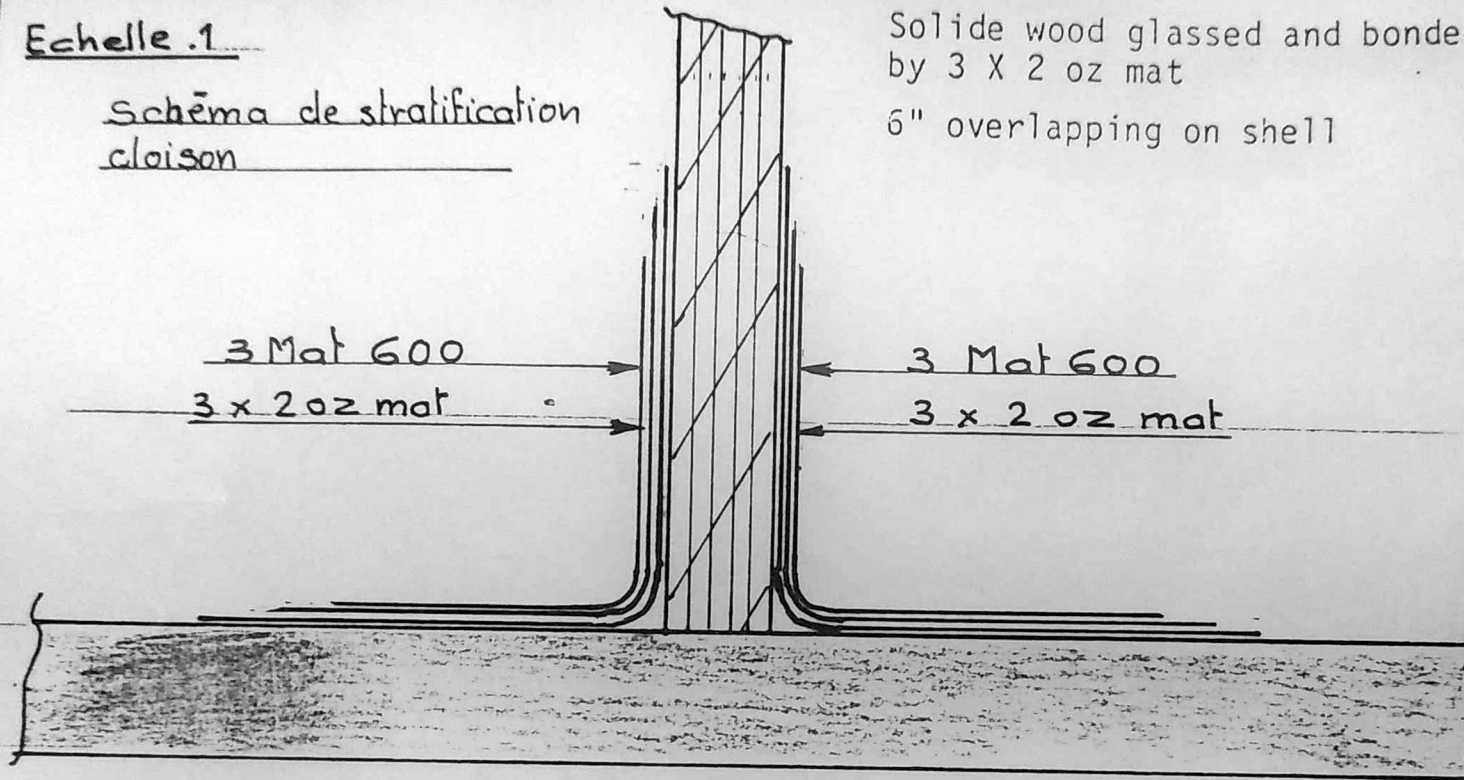
Echelle .1

Schéma de stratification  
cloison

Engine seating

Solide wood glassed and bonded  
by 3 X 2 oz mat

6" overlapping on shell



stratification  
Eléments aménagements sur coque

← Ceci désigne une cloison  
structurelle qui doit être  
stratifiée selon le schéma

← Suck Line show a structural  
bulkhead wich must be  
connected to the shell by  
3 x 2 oz mat



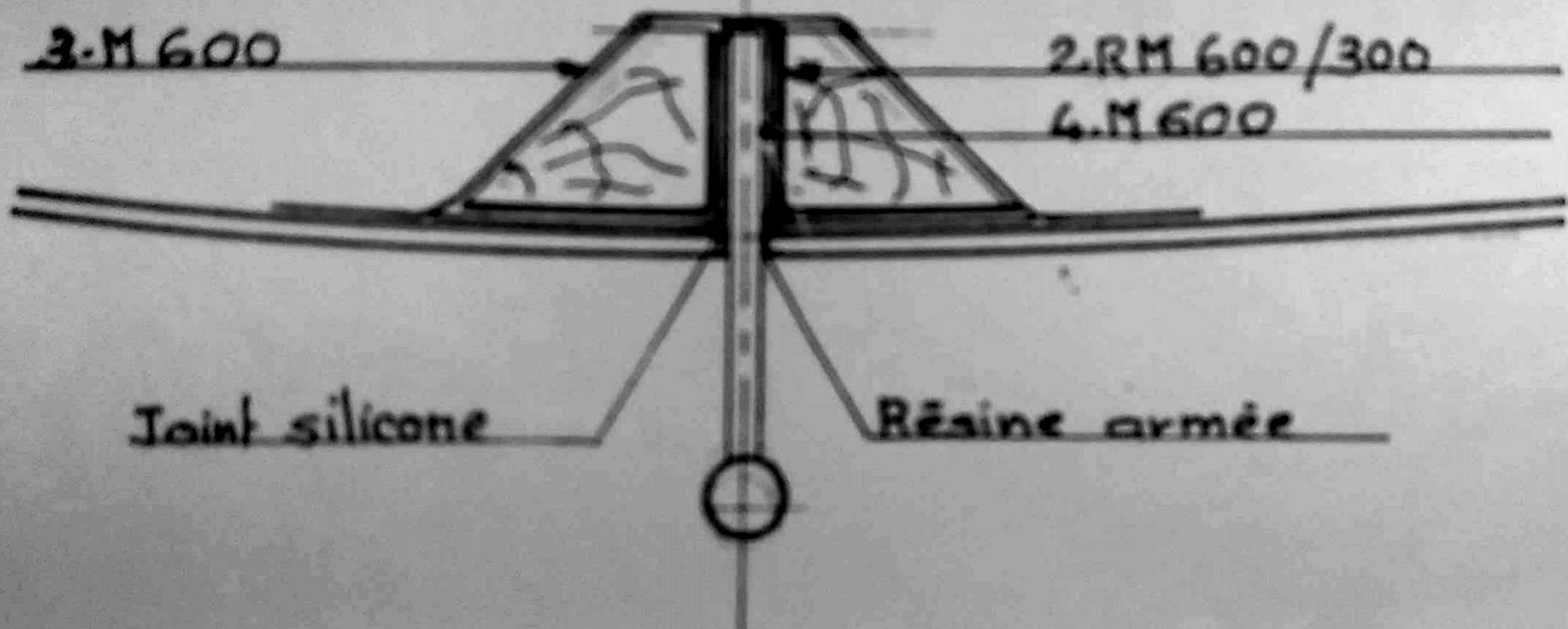
Propeller strut

Sealed with glass fiber charged resin

Then 4 X 2 oz mat

2 X 518-10 Stitchmat

Wooden blocks sealed and glassed  
3 X 2 oz mat





Supports vaigrages

2 Feutres 750 x 100 ep 4  
M 300 - RM 600/300

Chain plates brackets

1" Plywood  
2oz mat ) 6" overlapping on  
2 X 518-10 ) shell  
+ 3X518-10 in way of the chain  
plates blots

Ancrages cadènes

C/P ep 30  
M. 600 - 2 - RM 600/300  
avec 150% de collage  
sur coque.  
3 RM 600/300 en U partie  
sup: retombée 250%

cloison AV du curte.

7

9

10

Renfort ancrages cadenes  
 RM 600/300 larg 1300  
 sur Z I et Z II

In way of mast reinforcement  
 One 518-10 stitchmat  
 5' width

Renfort de zone ancrages  
 RM 600/300 larg 1,30m haut 0,80m

Chain plates zone  
 One 518-10 Stitchmat  
 5' width 3' height

Supports vaigrages

2 Feutres 750 x 100 ep 4  
 M 300 - RM 600/300

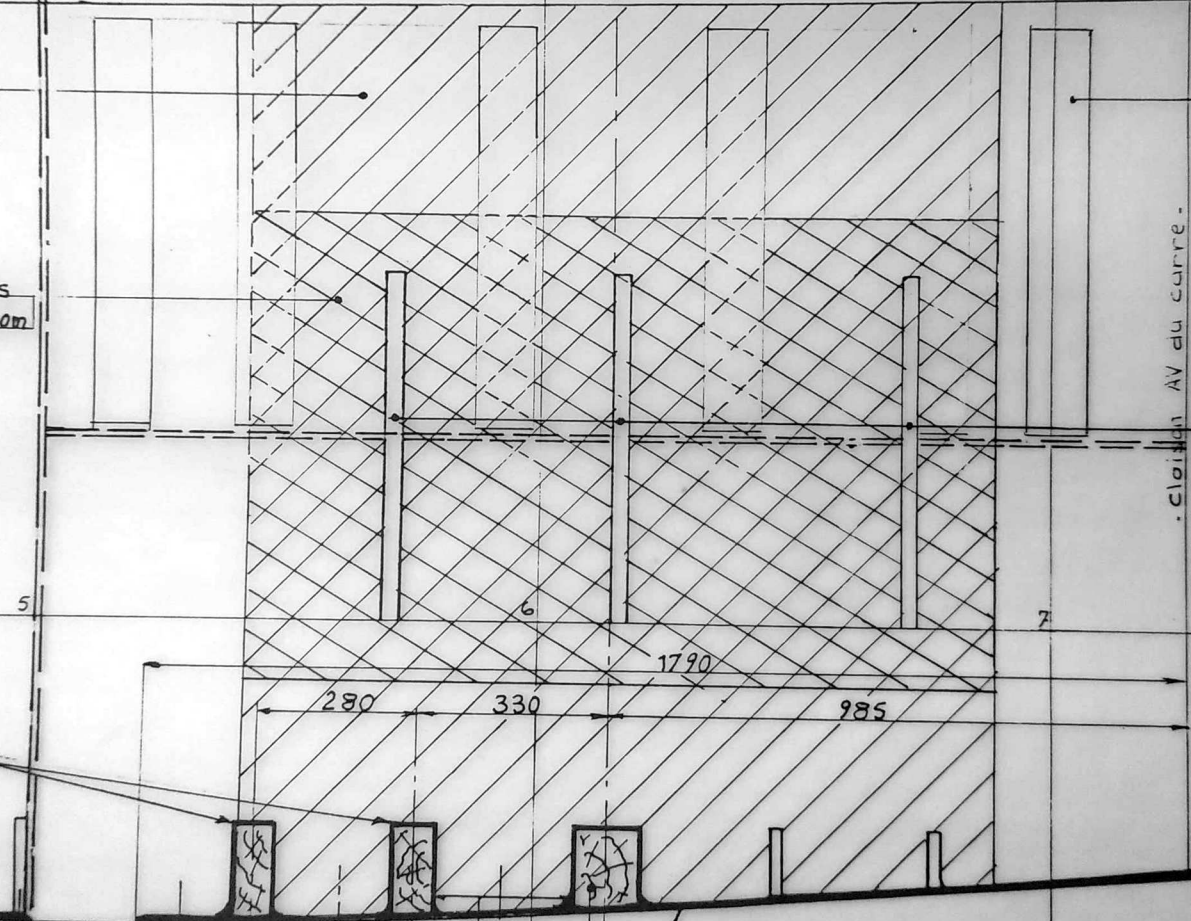
Chain plates brackets  
 1" Plywood  
 2oz mat ) 6" overlapping on  
 2 X 518-10 ) shell  
 + 3X518-10 in way of the chain  
 plates blots

Ancrages cadenes

C/P ep 30  
 M. 600 - 2 - RM 600/300  
 avec 150% de collage  
 sur coque.  
 3 RM 600/300 en U partie  
 sup: retombée 250%

- cloison AV du carré -

Axe du mat



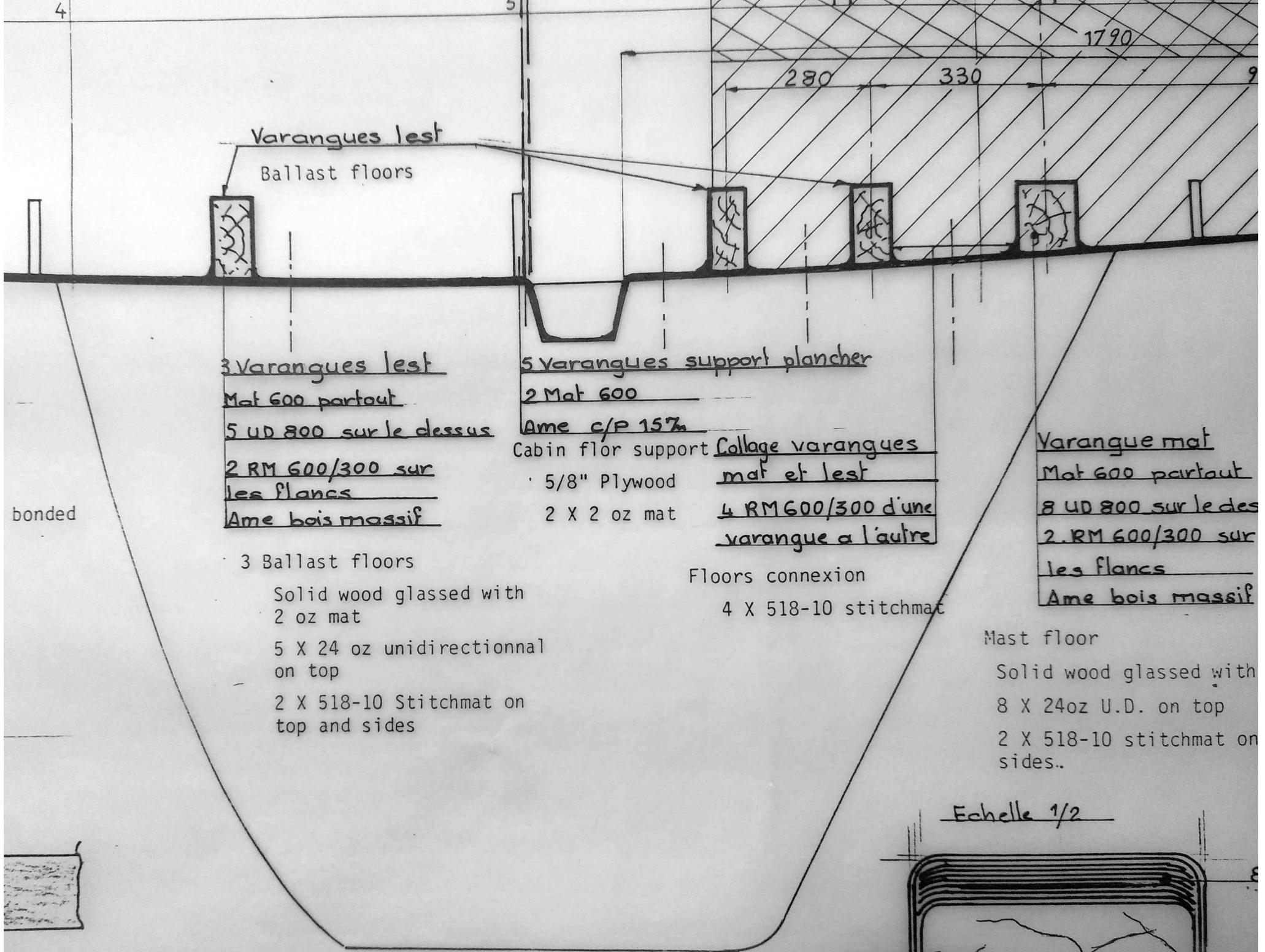
Varangues lest  
 Ballast floors

3 Varangues lest  
 Mat 600 partout  
 5 lb 800 sur le dessus  
 2 RM 600/300 sur  
 les Plancs  
 Ame bois massif

5 Varangues support plancher  
 2 Mat 600  
 Ame c/p 15%  
 Cabin floor support Collage varangues  
 mat et lest  
 5/8" Plywood  
 2 X 2 oz mat  
 4 RM 600/300 d'une

Varangue mat  
 Mat 600 partout

ZONE I	ZONE II	ZONE III
Mat 300		Mat 300



Varangues lest

Ballast floors



280

330

1790

3 Varangues lest

Mat 600 partout

5 UD 800 sur le dessus

2 RM 600/300 sur les flancs

Ame bois massif

3 Ballast floors

Solid wood glassed with  
2 oz mat

5 X 24 oz unidirectionnal  
on top

2 X 518-10 Stitchmat on  
top and sides

5 Varangues support plancher

2 Mat 600

Ame c/P 15%

Cabin floor support

5/8" Plywood

2 X 2 oz mat

Collage varangues  
mat et lest

4 RM 600/300 d'une  
varangue a l'autre

Floors connexion

4 X 518-10 stitchmat

Varangue mat

Mat 600 partout

8 UD 800 sur le des

2 RM 600/300 sur

les flancs

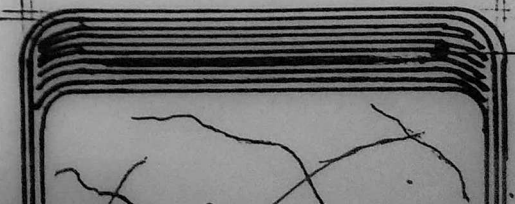
Ame bois massif

Mast floor

Solid wood glassed with  
8 X 24oz U.D. on top

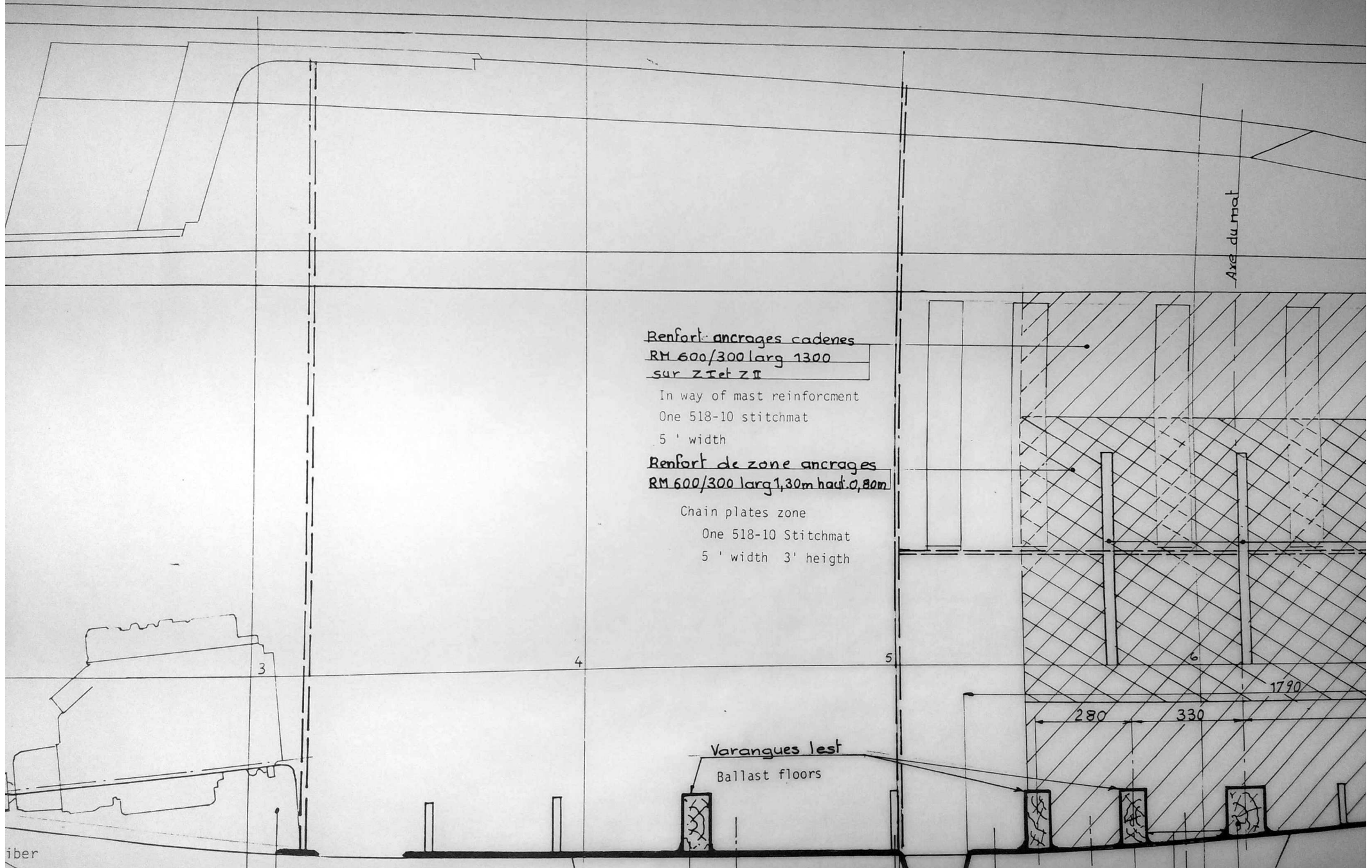
2 X 518-10 stitchmat on  
sides.

Echelle 1/2



bonded





Axe du mat

Renfort ancrages cadenes  
 RM 600/300 larg 1300  
 sur Z I et Z II

In way of mast reinforcement  
 One 518-10 stitchmat  
 5' width

Renfort de zone ancrages  
 RM 600/300 larg 1,30m haut 0,80m

Chain plates zone  
 One 518-10 Stitchmat  
 5' width 3' height

3

4

5

6

Varangues lest  
 Ballast floors

280

330

1790

ie. Stratification tube etambot.  
Blocage à la résine

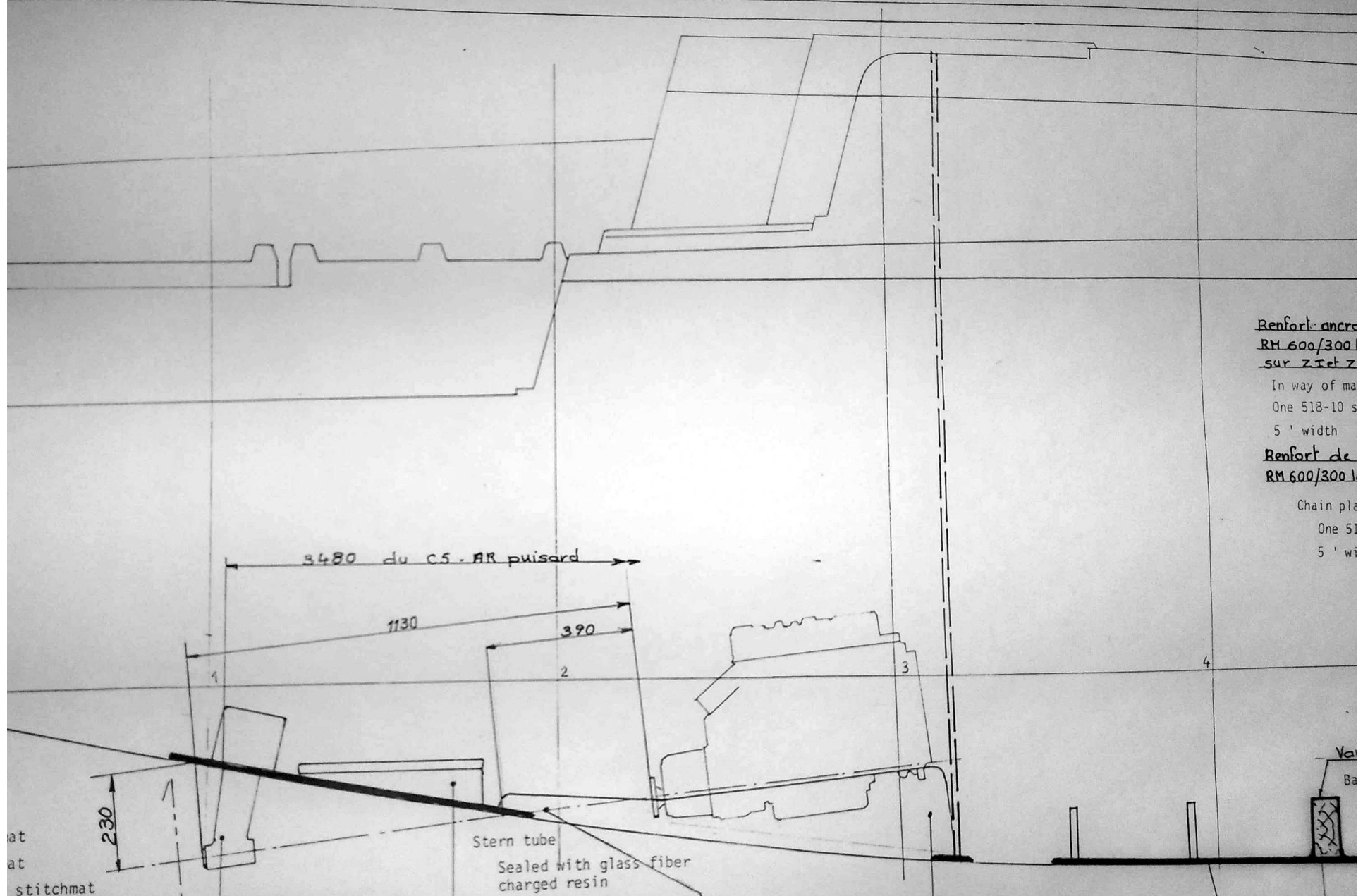
Stratification chassis moteur  
3 M-600 collage 200 sur

3 Varangues lest  
Mat 600 partout  
5 up 800 sur le dessus

5 Varangues support plancher  
2 Mat 600  
Ame c/p 15%

Varangue mat





Renfort: ancre  
 RM 600/300  
 sur Ziet Z  
 In way of ma  
 One 518-10 s  
 5' width  
 Renfort de  
 RM 600/300 l

Chain pla  
 One 51  
 5' wi

3480 du C5 - AR puisard

1130

390

230

1

2

3

4

Stern tube  
 Sealed with glass fiber  
 charged resin  
 Then 2 X 1 oz mat

2 X 2 oz mat  
 Stratification bac batterie.  
 1M 300 - 1M 600

Stratification tube elambot.  
 Blocage à la résine  
 armée -  
 2 M 300 - 2 M 600

Stratification chassis moteur  
 3 M 600 collage 200 sur  
 coque  
 Ame bois massif.

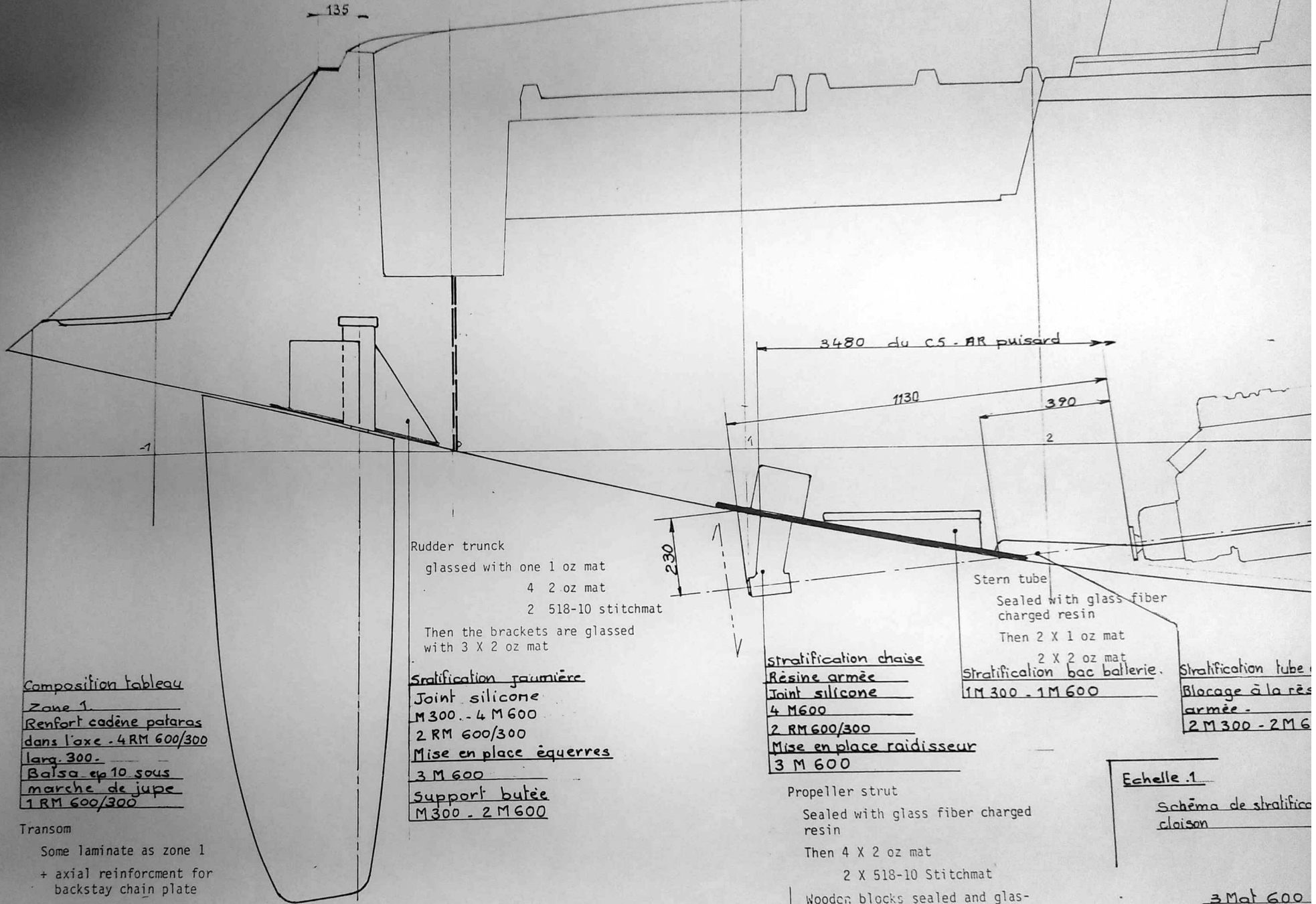
Engine seating  
 Solide wood glassed and bonded

Stratification chaise  
 Résine armée  
 Joint silicone  
 4 M 600  
 2 RM 600/300  
 Mise en place raidisseur

at  
 at  
 stitchmat  
 lassed

Var  
 Ba

3 Va  
 Mat  
 5 u  
 2 R  
 les  
 Am



Composition tableau  
Zone 1  
 Renfort cadène pataras dans l'axe - 4 RM 600/300 larg. 300.  
 Balsa ep 10 sous marche de jupe  
 1 RM 600/300

Transom  
 Some laminate as zone 1  
 + axial reinforcement for backstay chain plate  
 4 X 518-10 stitchmat  
 12" in width  
 The step is sandwiched

Rudder trunk  
 glassed with one 1 oz mat  
 4 2 oz mat  
 2 518-10 stitchmat  
 Then the brackets are glassed with 3 X 2 oz mat

Stratification caumière  
 Joint silicone  
 M300 - 4 M600  
 2 RM 600/300  
Mise en place équerres  
 3 M 600  
Support butée  
 M300 - 2 M600

Stratification chaise  
 Résine armée  
 Joint silicone  
 4 M600  
 2 RM 600/300  
Mise en place raidisseur  
 3 M 600

Propeller strut  
 Sealed with glass fiber charged resin  
 Then 4 X 2 oz mat  
 2 X 518-10 Stitchmat  
 Wooden blocks sealed and glassed 3 X 2 oz mat

Stern tube  
 Sealed with glass fiber charged resin  
 Then 2 X 1 oz mat  
 2 X 2 oz mat  
Stratification bac batterie.  
 1M 300 - 1M 600

Stratification tube  
 Blocage à la résine armée -  
 2 M 300 - 2 M 600

Echelle 1  
 Schéma de stratification cloison

3 Mat 600  
 3 x 2 oz mat

