

Edouard ASTOVL SAV
06 24 70 02 01

Jean Marc FONTENEAU BE
02 51 21 45 51

1 Perçage du puits de dérive pour accès à l'axe de dérive

1.1 But de l'opération:

Afin de remplacer la dérive :réalisation d' un perçage du contre moule et puits de dérive afin d' accéder à l'axe de dérive.

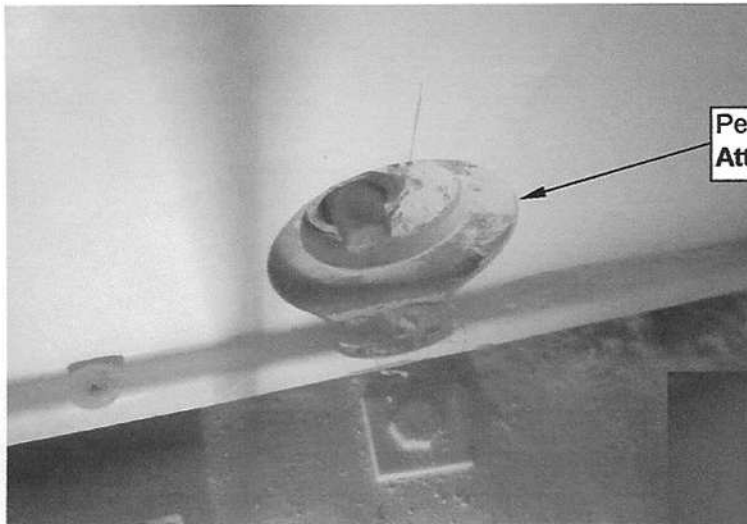
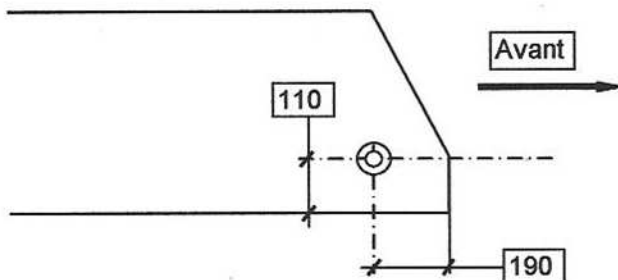
Nota: cette opération évite le démontage du lest (opération très longue)

1.2 Matériel nécessaire:

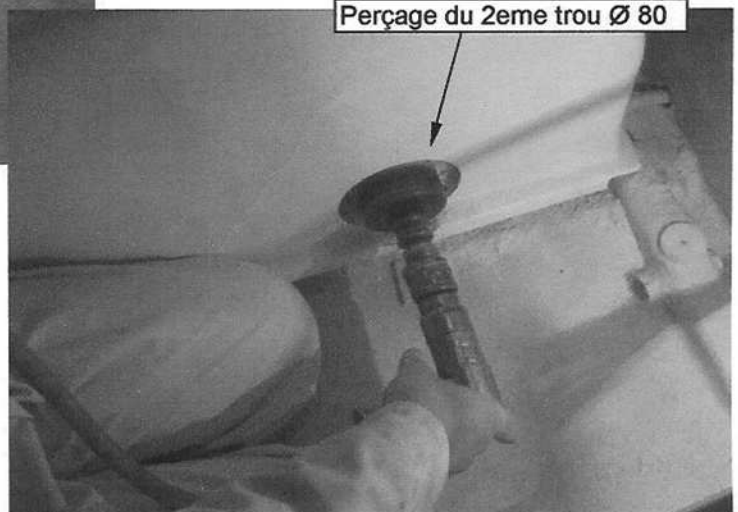
- 1 scie cloche Ø120 pour le perçage du contremoule
- 1 scie cloche Ø 80 pour le perçage du puits de dérive

1.3 Réalisation:

Prises des mesures pour le perçage suivant Schéma ci-dessous



Perçage du 1er trou Ø 120
Attention à ne pas attaquer le puits de dérive



Perçage du 2eme trou Ø 80