

5 UD 4000 g/m<sup>2</sup>  
SP 15 mm  
5 UD 4000 g/m<sup>2</sup>

1RM 500/300  
1RM 500/300  
1RM 500/300

20/24 19 mm

20/24 19 mm

5

150

300  
600  
1200

150

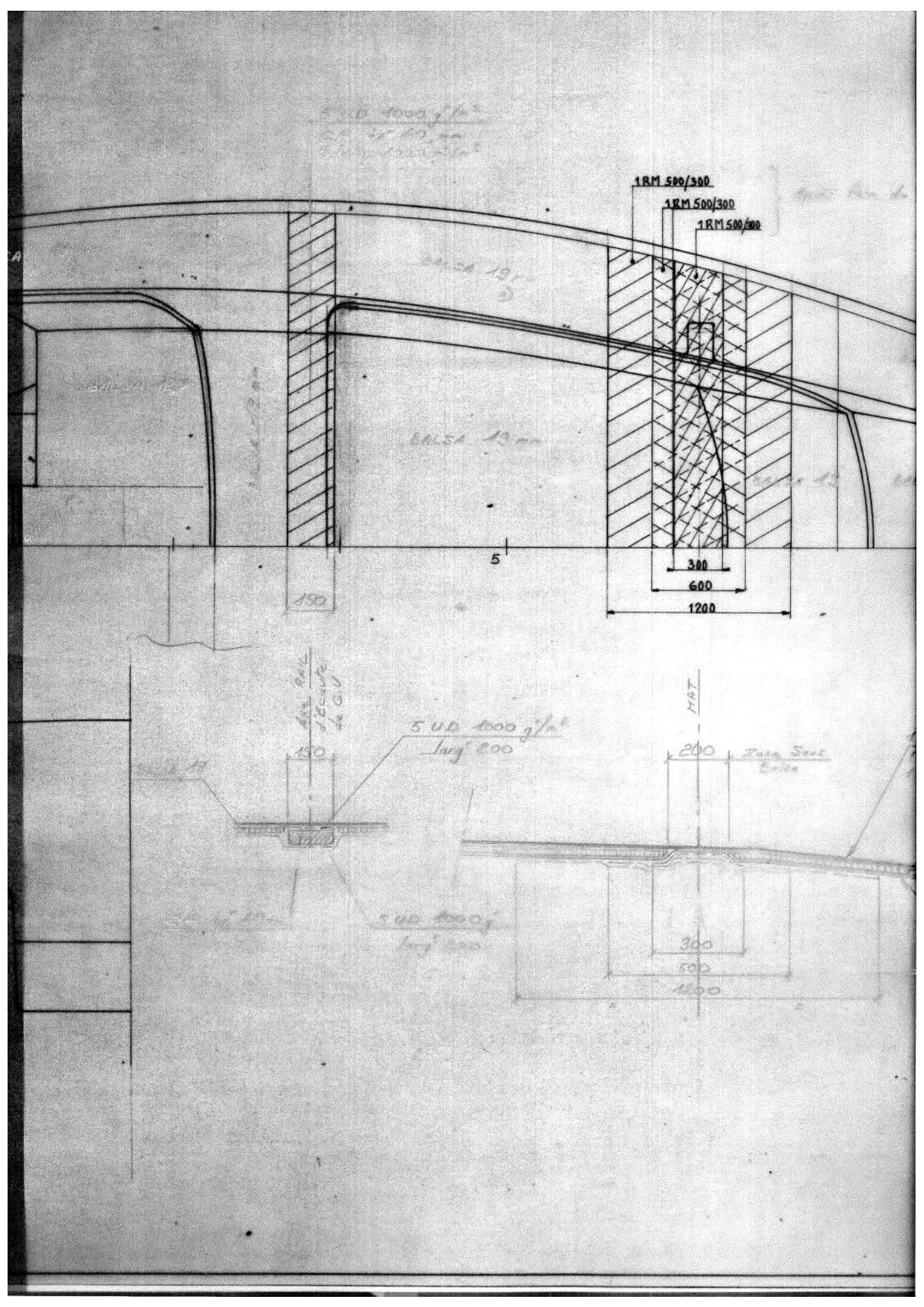
5 UD 4000 g/m<sup>2</sup>  
larg' 800

MAT

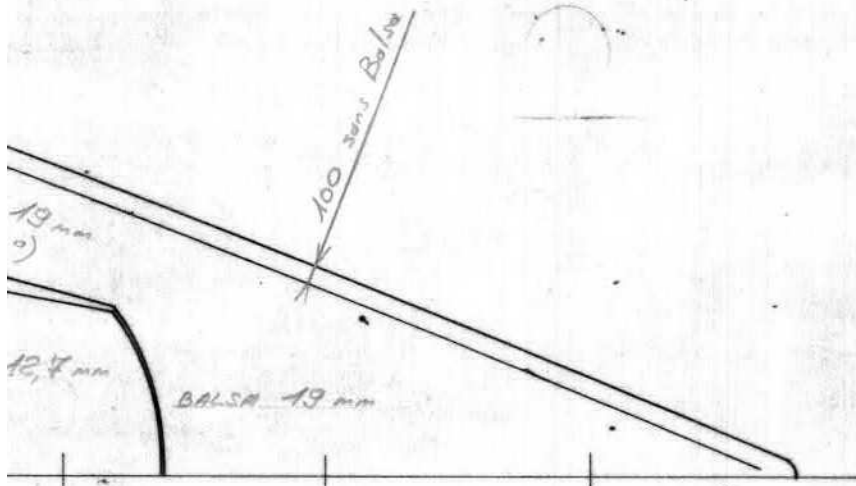
200 Data Sect  
Entre

5 UD 4000 g/m<sup>2</sup>  
larg' 800

300  
500  
1200







300  
300  
AT 600/300

BALSA 19 mm

1 ROV/MAT 600/300

1) ECHANTILLONNAGE GÉNÉRAL

- 1 MAT 300 g/m<sup>2</sup>
- 1 MAT 300
- 1 ROV/MAT 600/300
- BALSA 12,7 mm FEUTRE 8 mm (Voir Detail)
- 19 mm 12
- 1 ROV/MAT 600/300

2) RENFORT DE MAT

- 1 RM 500/300 largeur 300
  - 1 RM 500/300 " " 600
  - 1 RM 500/300 " " 1200
- } à Appliquer sur l'échantillonnage Général du Pont

3) RENFORT DE BARRE D'ECOUTE

- 5 Unidirectionnel 1000 larg<sup>e</sup> 200
- CP ép<sup>e</sup> 40 (à la place de BALSA) largeur 150
- 5 UD 1000 larg<sup>e</sup> 200

a) Modifié le 3/08/88 HC  
Complété le 20/07/88 HC  
Corrigé le

PLAN TRANSMIS A  
POUR INFORMATION  
DOCUMENT D'ETUDE  
POUR MISE EN OEUVRE  
CONSTRUCTION D'UNE SEULE UNITÉ

de notre propriété, il ne peut  
être reproduit ni communiqué à des  
tiers sans notre autorisation.

© Philippe HARLÉ & Alain MORTAIN 1988

Dessiné le 31 Mai 1988		Tirage du	
Etude <b>879</b>	Bateau <b>FEELING 446</b>	PLAN n° <b>582</b>	
Dessin <b>21A</b>	Plan <b>Composition pont</b>		
Echelle <b>1/20. 1/10</b>			
<b>S.E. Ph. HARLÉ</b> Philippe HARLÉ Alain MORTAIN		Référence <b>879.21A</b>	
Zone industrielle de Mairoux 17000 LA ROCHELLE FRANCE Téléphone 26.44.48.22			