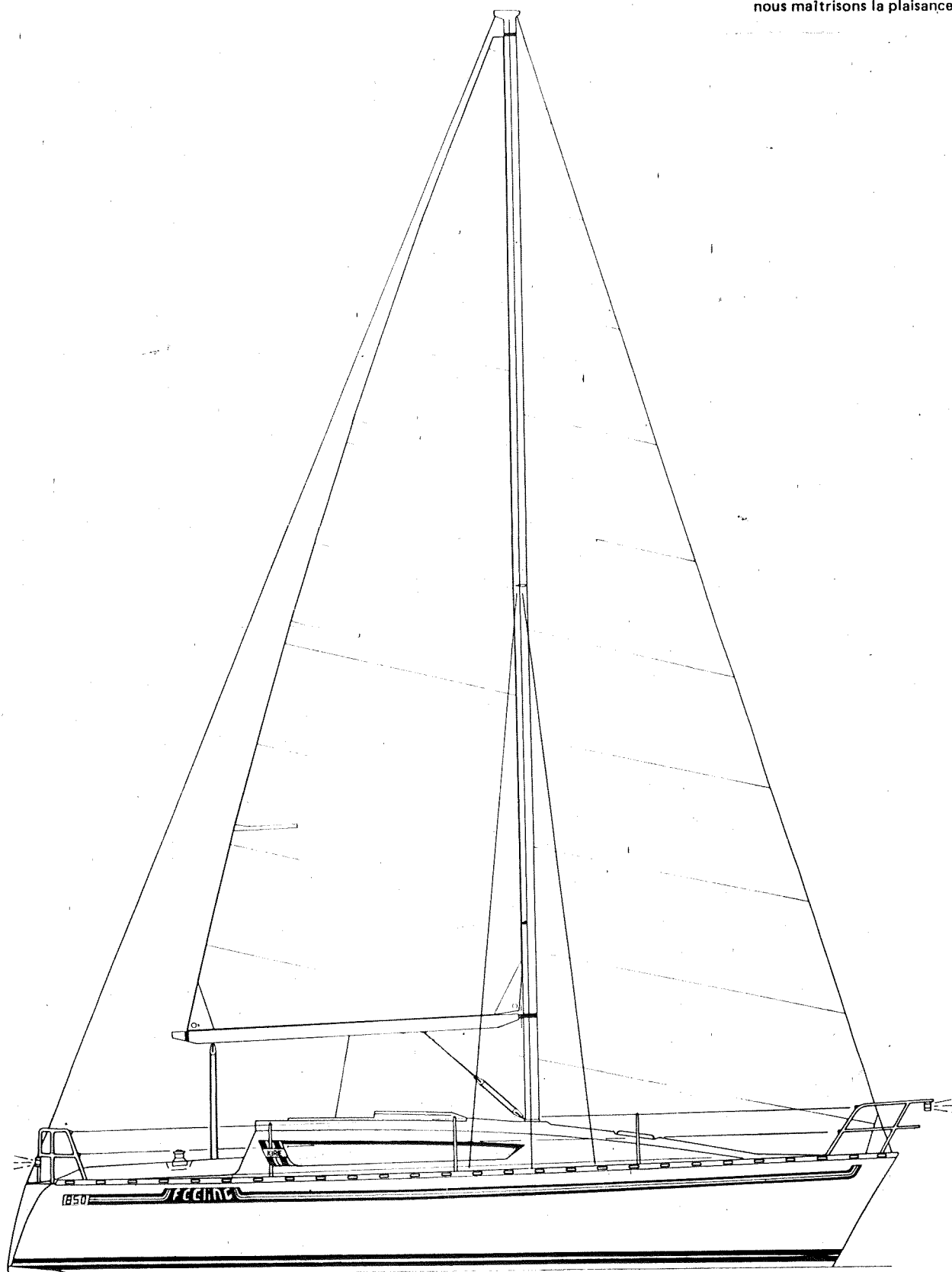


**KIRIÉ**

Depuis 1912,  
nous maîtrisons la plaisance



**KIRIÉ 1850**

## CONSEIL DE MISE A L'EAU

Fermer toutes les vannes avant la mise à l'eau, bateau à flôt, les ouvrir en s'assurant de l'étanchéité du circuit.

### Contrôler l'état :

- de toutes les vannes, et durites
- du presse-étoupe
- du tuyau de gaz
- du tube de jaumière
- des anodes
- du serrage des silentblocs, et accouplement ligne d'arbre sur moteur
- du branchement des cosses sur batteries, coupe-circuit et coupleur
- de la fixation des commandes moteur (embrayage et gaz)
- du circuit gas-oil.

### Mécanique :

Moteur : Lire attentivement les instructions détaillées concernant ce moteur dans la notice du constructeur.

Vérifier : L'absence d'eau dans le filtre décanteur  
Le niveau d'huile du moteur et réducteur  
(se reporter au livret moteur)  
Le niveau d'eau dans la batterie  
Moteur en marche, contrôler le refroidissement.

Attention : Au gel, vidanger le circuit de refroidissement moteur et sanitaire.

Incendie : Conforme à l'article 42-6, un orifice est prévu sur le capot moteur permettant de projeter à l'intérieur le produit extincteur sans qu'il soit nécessaire d'ouvrir le capot moteur.

## FEELING 850

Architecte : Philippe BRIAND

### CARACTERISTIQUES :

Longueur hors-tout	8,93 m
Longueur de coque	8,56 m
Longueur à la flottaison	7,52 m
Maître bau	3,30 m
Hauteur sous roof	1,80 m
Tirant d'eau quillard	1,70 m
Tirant d'eau dériveur	1m/1,95 m
Poids à vide	2.800 kg
Poids du lest quillard	1.075 kg
Poids du lest dériveur	1.250 kg
Poids de la dérive	82 kg
Tirant d'air	12,04 m
Réservoir à carburant	25 l
Réservoir à eau	100 l
Nombre de couchettes	5/6
Jauge	7 Tx 55

### VOILURE STANDARD :

Grand-voile	16,00 m2
Génois médium	28,20 m2
Tourmentin	4,00 m2

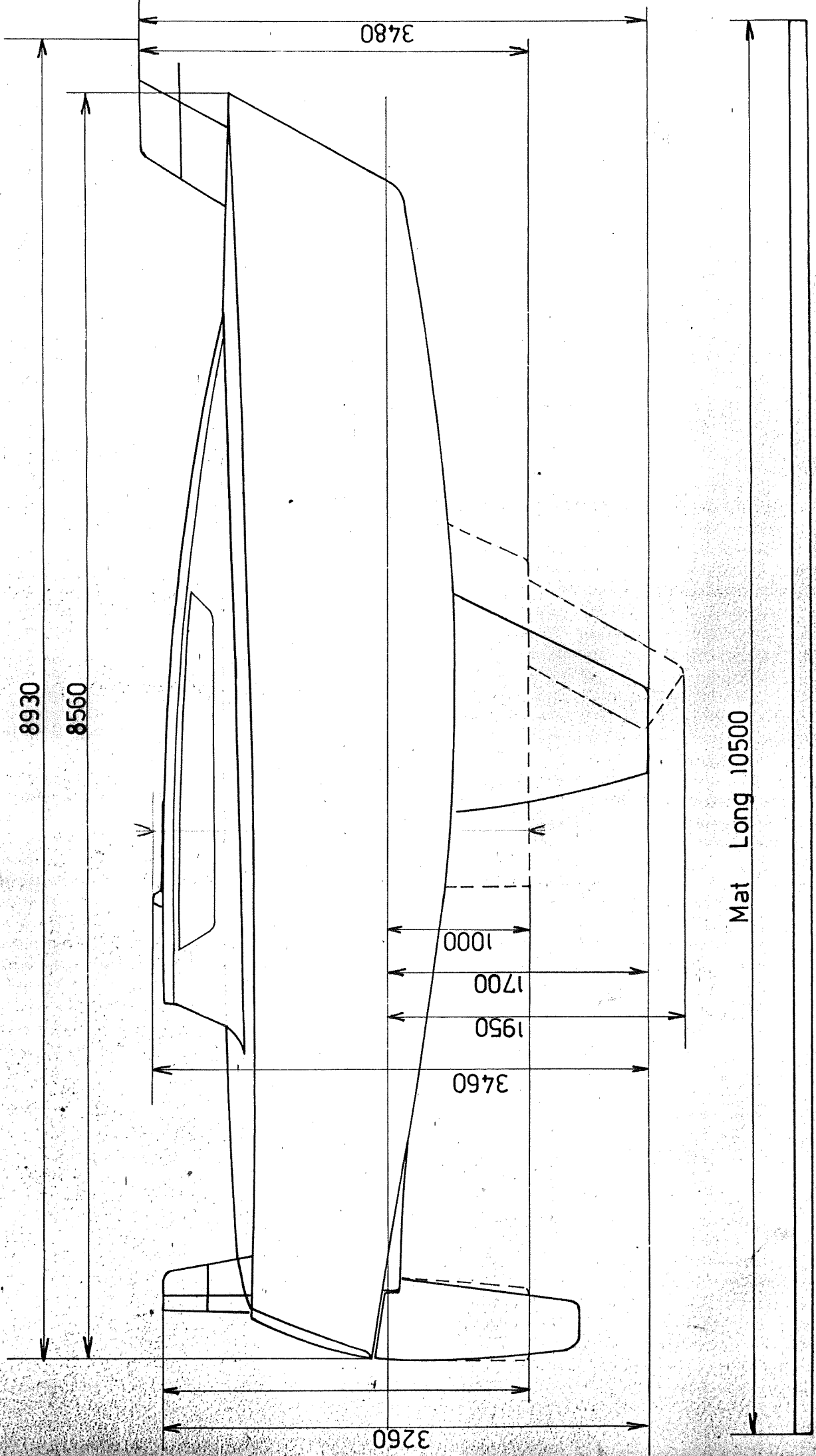
### Options :

Inter	20,60 m2
Foc solent	16,30 m2
Foc n° 1	12,70 m2
Spi	62,40 m2

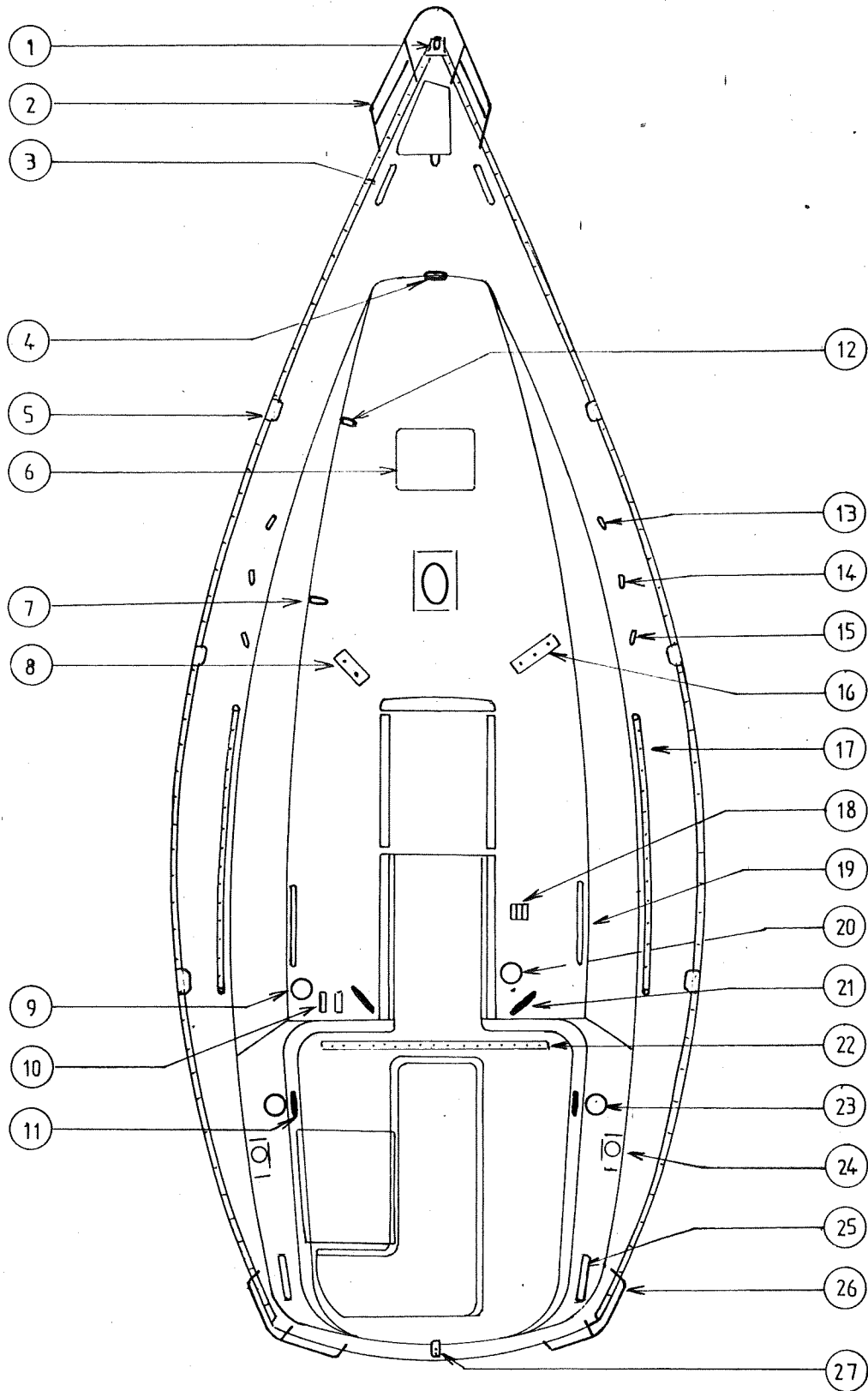
Homologation Marine Marchande pour la navigation en 2ème catégorie pour 6/8 personnes. N° 2255.

Encrenement Feeling 850.

Largeur hors tout 3300



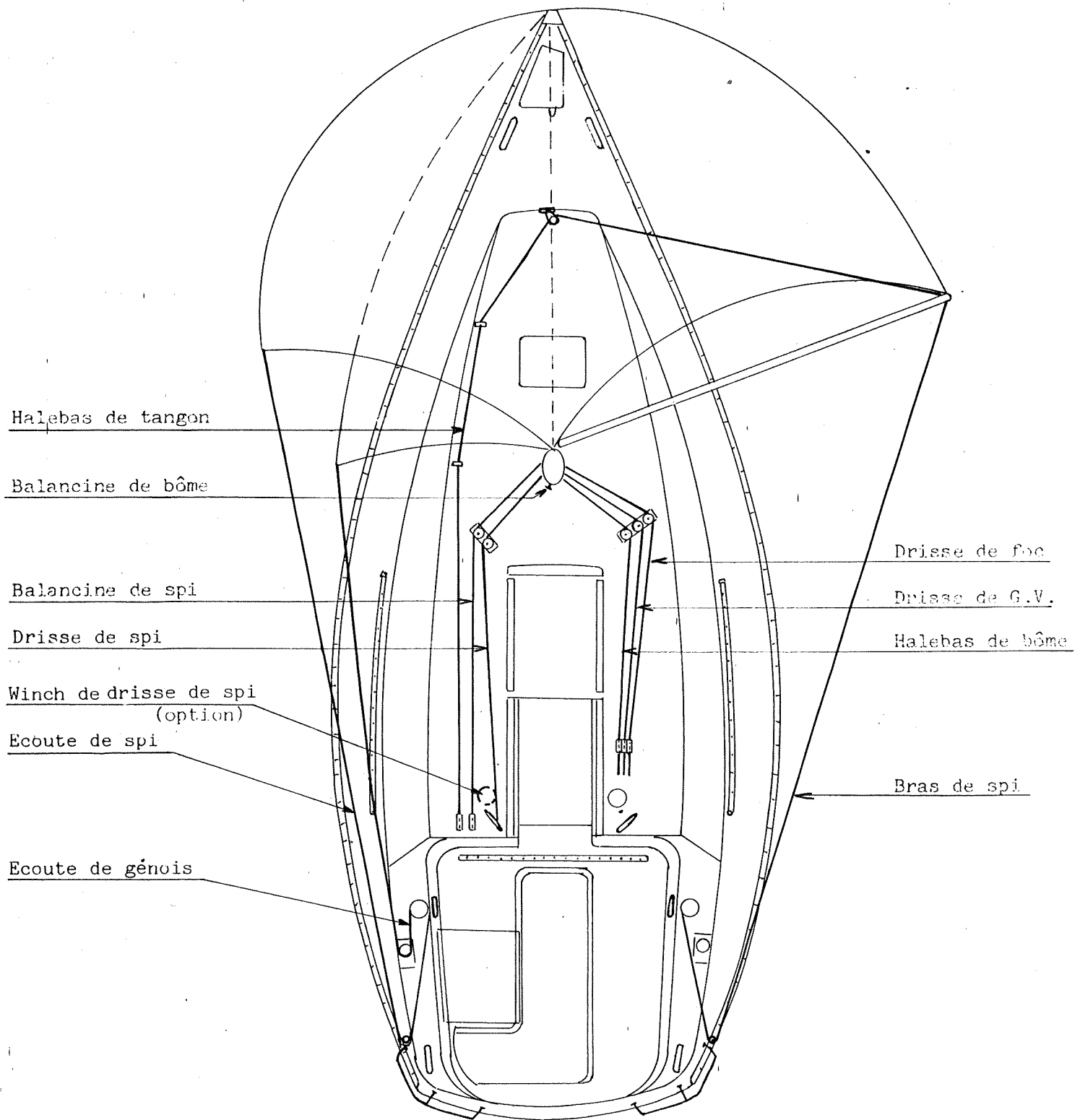
Accastillage de pont FEELING 850



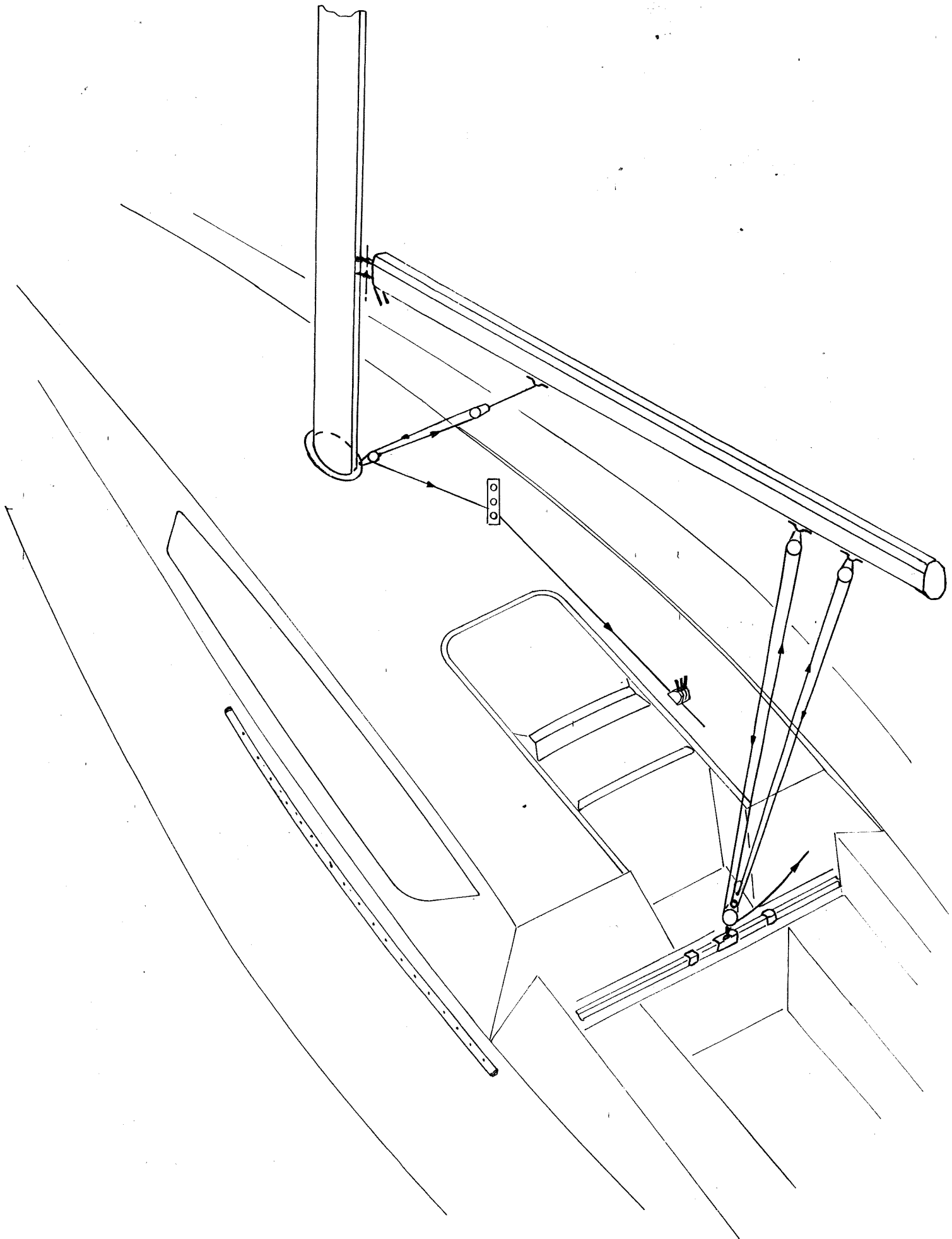
## ACCASTILLAGE DE PONT FEELING 850

---

- 1- Ferrure d'étrave
- 2- Balcon avant
- 3- Taquet d'amarrage avant
- 4- Cadène de hale-bas de tangon
- 5- Chandelier
- 6- Panneau de pont
- 7- Filoir bagué
- 8- Boîte à double réas
- 9- Aérateur champignon
- 10- Clamcleats
- 11- Taquet coinçeur
- 12- Filoir bagué
- 13- Cadène de bas hauban avant
- 14- Cadène de galhauban
- 15- Cadène de bas hauban arrière
- 16- Boîte à triple réas
- 17- Rail d'écoute de foc
- 18- Coinçeur à triple cames
- 19- Main courante
- 20- Winch de drisses
- 21- Taquet coinçeur
- 22- Barre d'écoute de grand-voile
- 23- Winch d'écoutes
- 24- Poulie de retour d'écoute de foc
- 25- Taquet d'amarrage arrière
- 26- Balcon arrière
- 27- Cadène de pataras

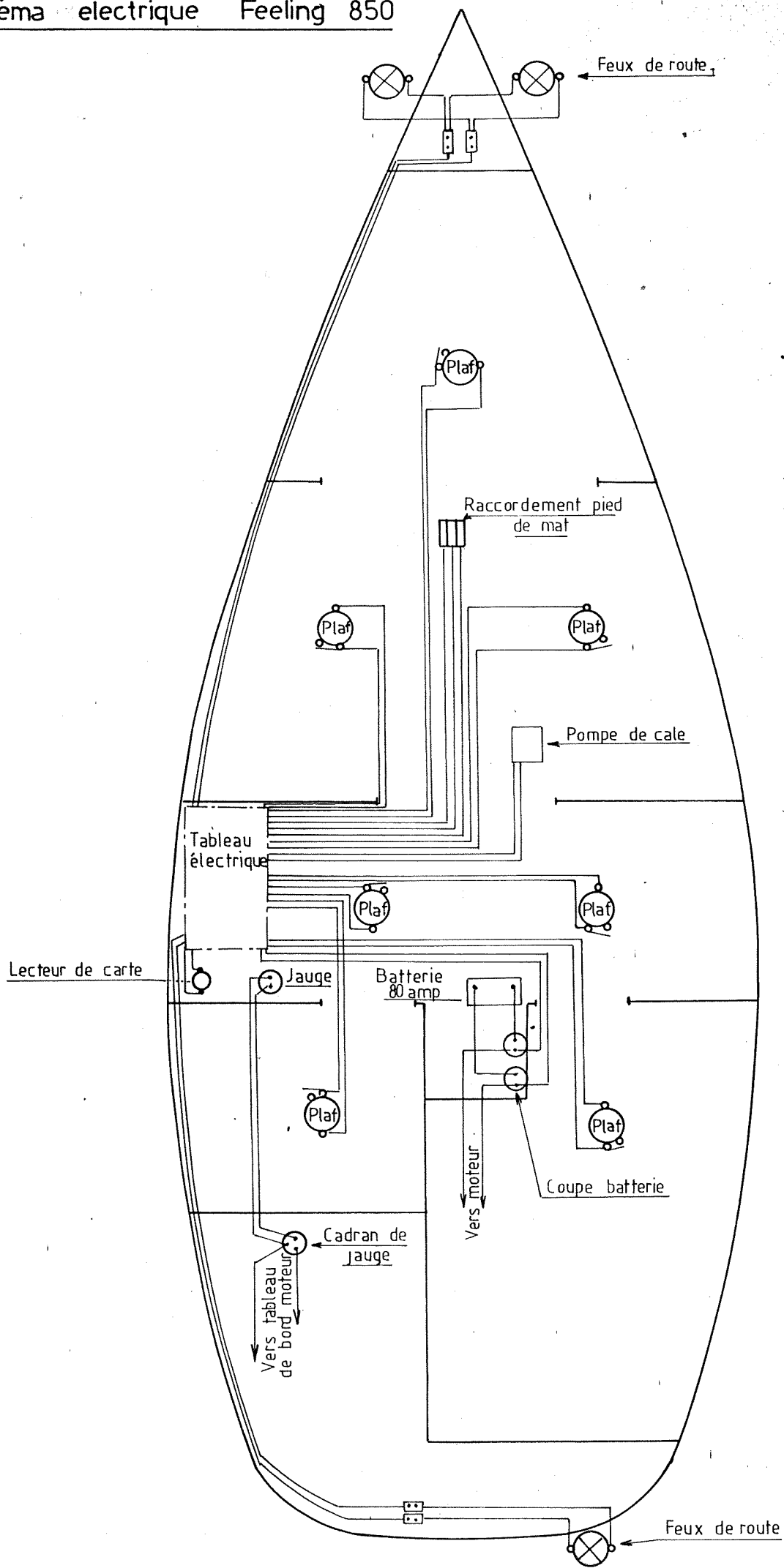


Circuit des palans de grand voile et halebas de bome Feeling 850

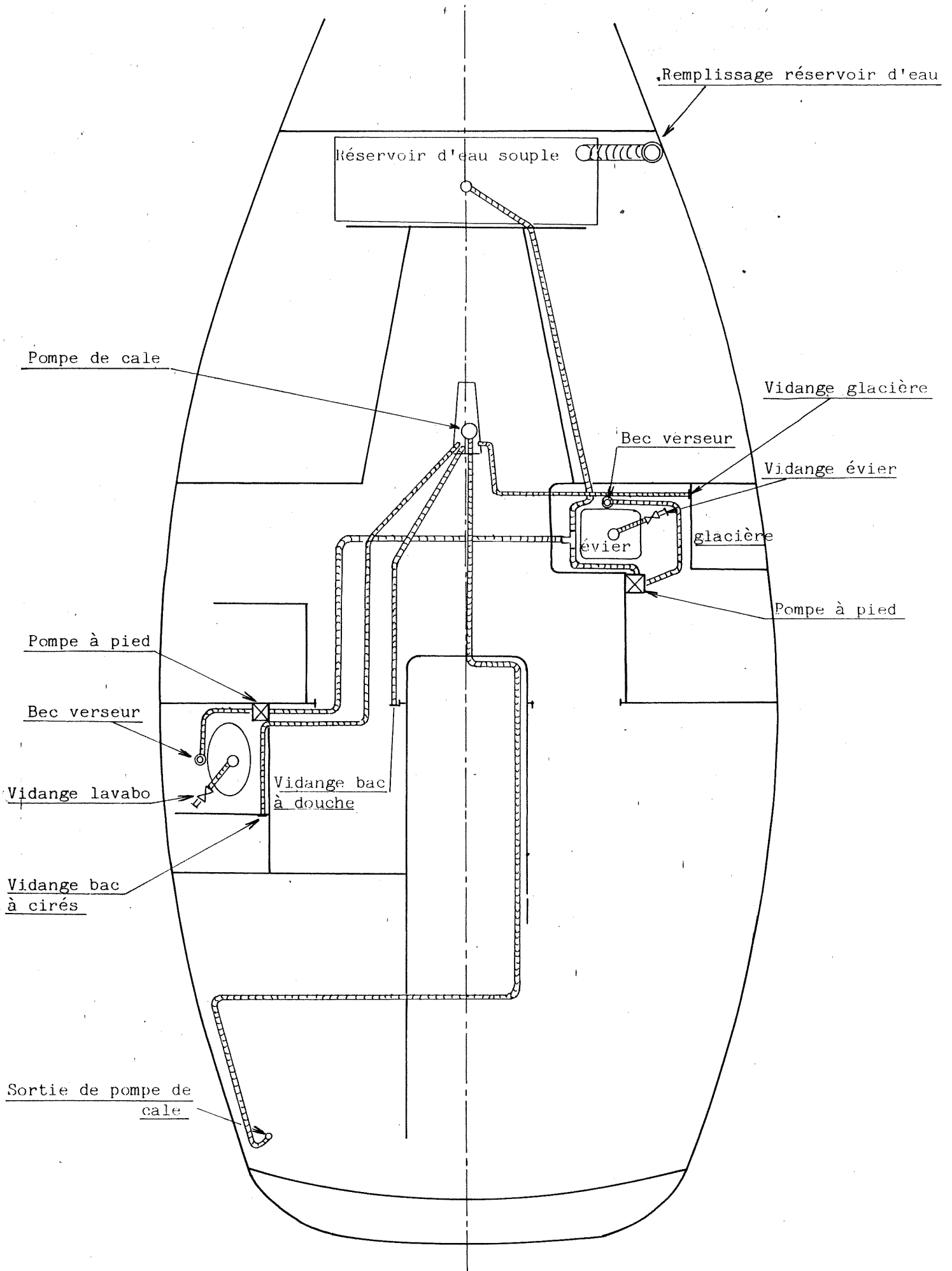




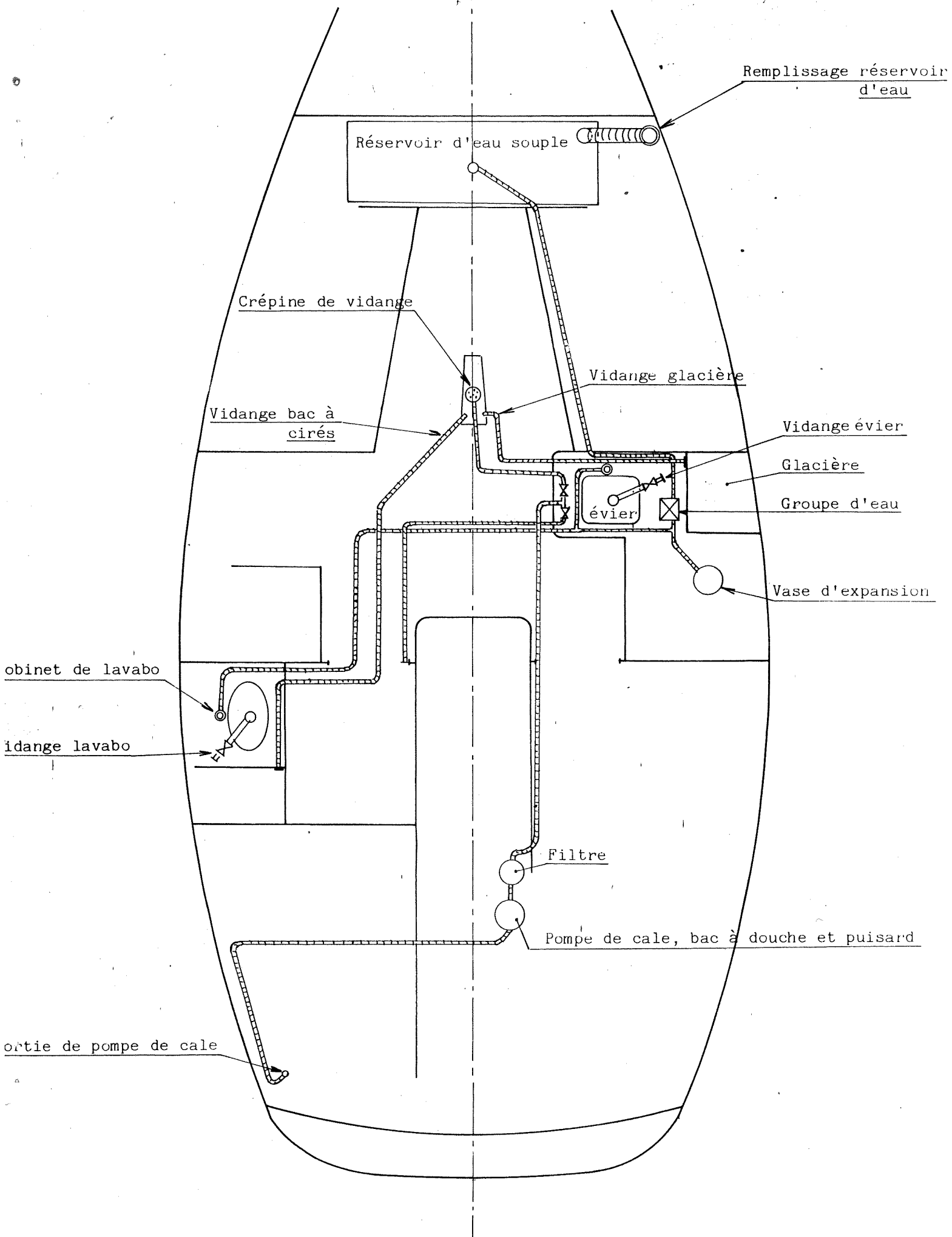
# Schéma électrique Feeling 850

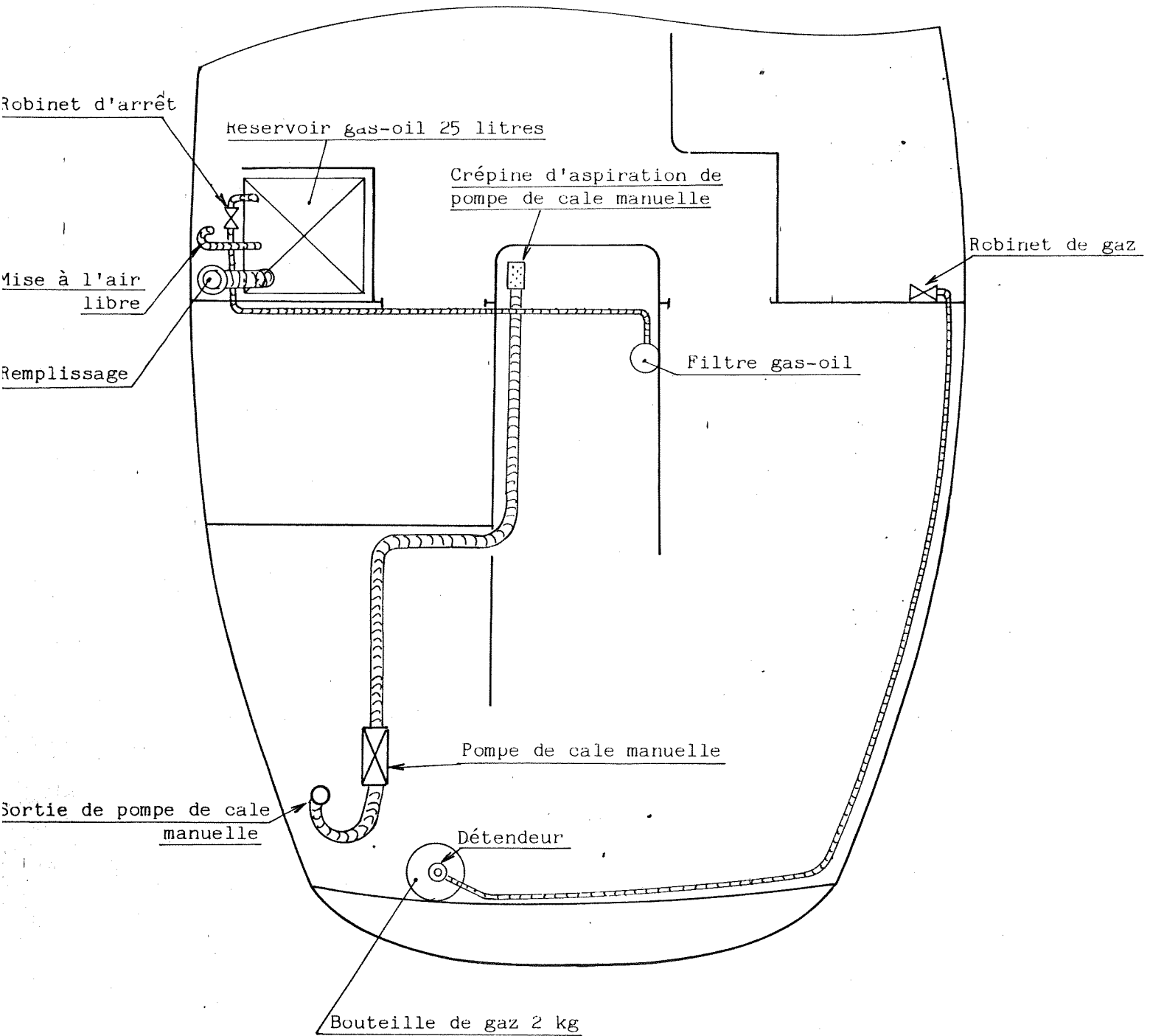


Circuit d'eau Feeling 850 . standard



Circuit d'eau Feeling 850 avec option groupe d'eau et pompe ITT.





Cotes voiles FEELING 850

Désignation	Guindant	Bordure	Chute	L P	Surface
* Grand Voile	9,24 m	3,15 m	9,77 m		16,01 m <sup>2</sup>
* Génois	11,20 m	5,37 m	10,64 m	5,04 m	28,22 m <sup>2</sup>
Inter	9,80 m	4,56 m	9,10 m		20,58 m <sup>2</sup>
Foc solent	10,85 m	3,28 m	9,98 m		16,28 m <sup>2</sup>
Foc N° 1	7,70 m	3,68 m	6,90 m		12,70 m <sup>2</sup>
* Tourmentin	4,50 m	3,40 m	3,40 m		5,74 m <sup>2</sup>
Spi	10,86 m	6,05 m	10,86 m		62,42 m <sup>2</sup>

J : 3,36 m  
 I : 10,93 m  
 P : 9,24 m  
 E : 3,15 m

\* Voile livrée en série

GREEMENT COURANT FEELING 850

Drisse de foc

- 23,5 m France Olympique Ø 10 fil bleu
- 1 mousqueton inox à oeil 70 mm

Drisse de GV

- 23,5 m France Olympique Ø 10 fil rouge
- 1 manille rapide Ø 6 mm

Balancine de bôme

- 21 m tresse polyester Ø 6 fil vert
- 1 manille profilée Ø 5

Ecoute de GV

- 14,5 m tresse polyester Ø 12 fil rouge

Halebas de bôme

- 5 m tresse polyester Ø 10 fil vert
- 1 poulie simple à ringot et émerillon

Ecoutes de foc

- 2 x 12 m Gulf Stream Ø 12

1 étarquage de bordure

- 5 m Ø 10 tresse polyester fil rouge
- 1 manille automatique Ø 6

ACCASTILLAGE DE SPI FEELING 850

(Option)

Drisse de spi

- 24 m Ø 10
- 1 poulie émerillon SE 3
- 1 mousqueton à émerillon 90 mm

Bras de spi

- 2 x 17 m Ø 12
- 2 poulies émerillons SE 3
- 2 mousquetons à émerillon 90 mm

Halebas de tangon

- 1 x 10 m Ø 10
- 1 poulie émerillon SE 2
- 1 mousqueton à oeil 50 mm

Balancine de tangon

- 1 x 17 m Ø 10
- 1 mousqueton à oeil de 50 mm

**GREEMENT DORMANT FEELING 850**

Haubannages et gréements : AGECA

Mature : \*SOFERAC

DESIGNATION	QUANTITE	CABLES Ø COMPOSITION LONGUEUR	TER 1	TER 2	PIECES ANNEXES
ETAI	1	Ø 6 - 1x19 1105 cm	E06	E06	LRP12A
GALHAUBANS	2	Ø 5 - 1x19 1044 cm	EB5 + COQ 25	PR10AS5	
BAS HAUBANS AV	2	Ø 5 - 1x19 505 cm	EB5 + COQ 25	PR10AS5	
BAS HAUBANS AR	2	Ø 5 - 1x19 524 cm	EB5 + COQ 25	PR10AS5	
PATARAS	1	Ø 6 - 1x19 1143 cm	E06	E06	R.V. DERMAC RT60 REGLE A 50 CM 2/3 DEVISSE
FILIERE SUPERIEURE	2	Ø 4 - 1x19 770 cm	ECA4	PR8AS4	1 R8N SUR PR8AD
FILIERE INFERIEURE	2	Ø 3 - 1x19 725 cm	ECA3	PR6AS3	1 R6N. SUR PR6AD
SECURITE AR supérieure	1	Ø 3 - 1x19 113 cm	ECA3	ECA3	