

► TÊTE DE MAT / MASTHEADS

La tête de mat OC1 semble être celle qui équipe la plupart des Feeling 1090/40

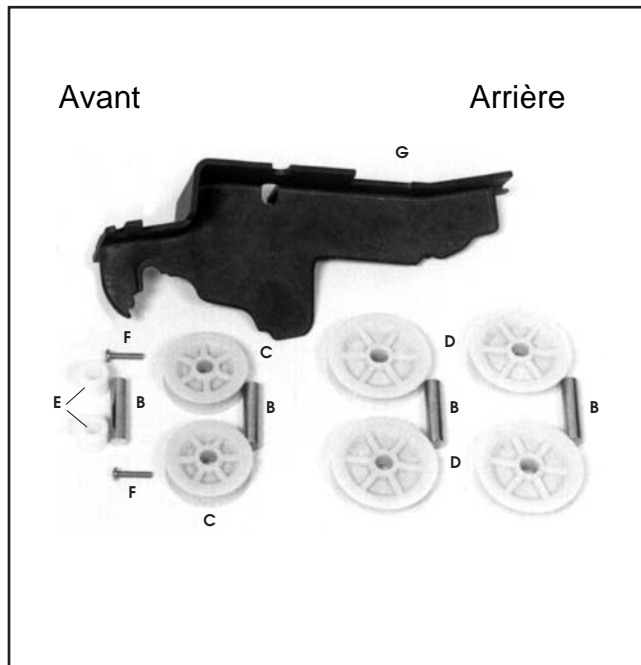
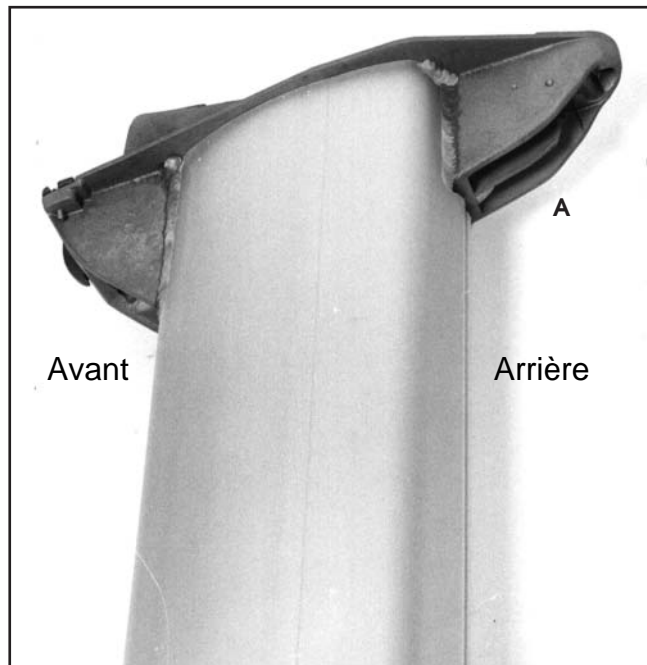
F35	OC 0			
F50	OC 0			
F67	OC 0			
F101	OC 0			
I137		OC 1		
I180		OC 1		
I260		OC 1		
I330		OC 1		
NG51		OC 1	OC 2	
NG60			OC 2	
NG70			OC 2	
NG80			OC 2	
NG86				OC 3
NG105				OC 3

► RÉTREINT STANDARD / STANDARD TAPER

		Profil / Profiles														
		Grément Rig	F35	F50	F67	F101	I137	I180	I260	I330	NG51	NG60	NG70	NG80	NG86	NG105
Rétreint standard Taper chart (mm)	En tête Mast head		1500	1500	1500	1500	1800	1800	1800	2000	2000	2000	2000	2500	2500	2800
	7/8ème Fractional		1750	1750	2000	2250	1500	1500	1500	1800	1800	2000	2000	2300	2300	2600

► TÊTE DE MÂT OC 1 / MASTHEAD OC 1

2004



GRÉEMENT DORMANT / **STANDING RIGGING** : Ø 8 ou 5/16" maxi (câble/wire)
 GRÉEMENT COURANT / **RUNNING RIGGING** : Ø 12 maxi

30001010285	Tête de mât complète	Masthead complete	Qt	Repère
30001010283	Corps	Masthead	1	A
40020110040	Axe droit 10 x 40,8	Straightpin Ø 10 x 40.8	4	B
48530501415	Réa delrin 50 x 14	Sheave 50 x 14	4	D
48530601415	Réa 60 x 14	Sheave 60 x 14	2	C
40503010015	Galets de tête Ø 10 18 x 15	Rollers Ø 10 18 x 15	2	E
28600705020	Vis ø 4 x 20	Safety pin ø 4 x 20	2	F
30001090283	Chapeau de tête	Masthead cover	1	G
30016200985	Option spi extérieur	External spinnaker crane	Qt	
30016200984	Ferrure de spi double	Spinnaker crane	1	
28600706025	Vis TCF M 6 x 25	Screw M6 x 25 TCF	2	
28600506000	Ecrou indes. Ø 6	Nylstop nuts Ø 6	2	
28600704020	Vis TCF M 4 x 20	Screw M4 x 20 TCF	2	

D € GV + Balancine

C € Génois + Foc

Attention : inversion dans la doc d'origine

Spécification des Coupelles *Data for standing riggings*

31012114016	Coupelle Ø 26 x 16	Washer Ø 26 x 16
31012114011	Coupelle Ø 26 x 11	Washer Ø 26 x 11

ATTENTION / WARNING

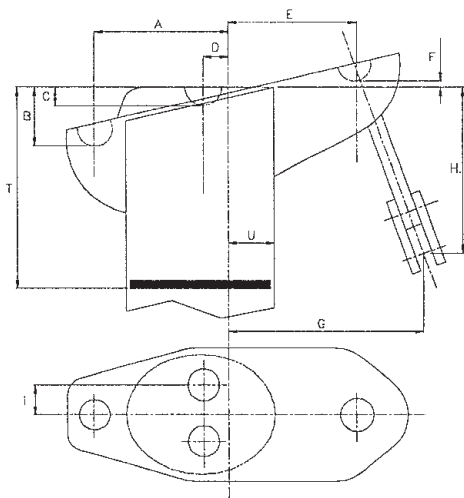
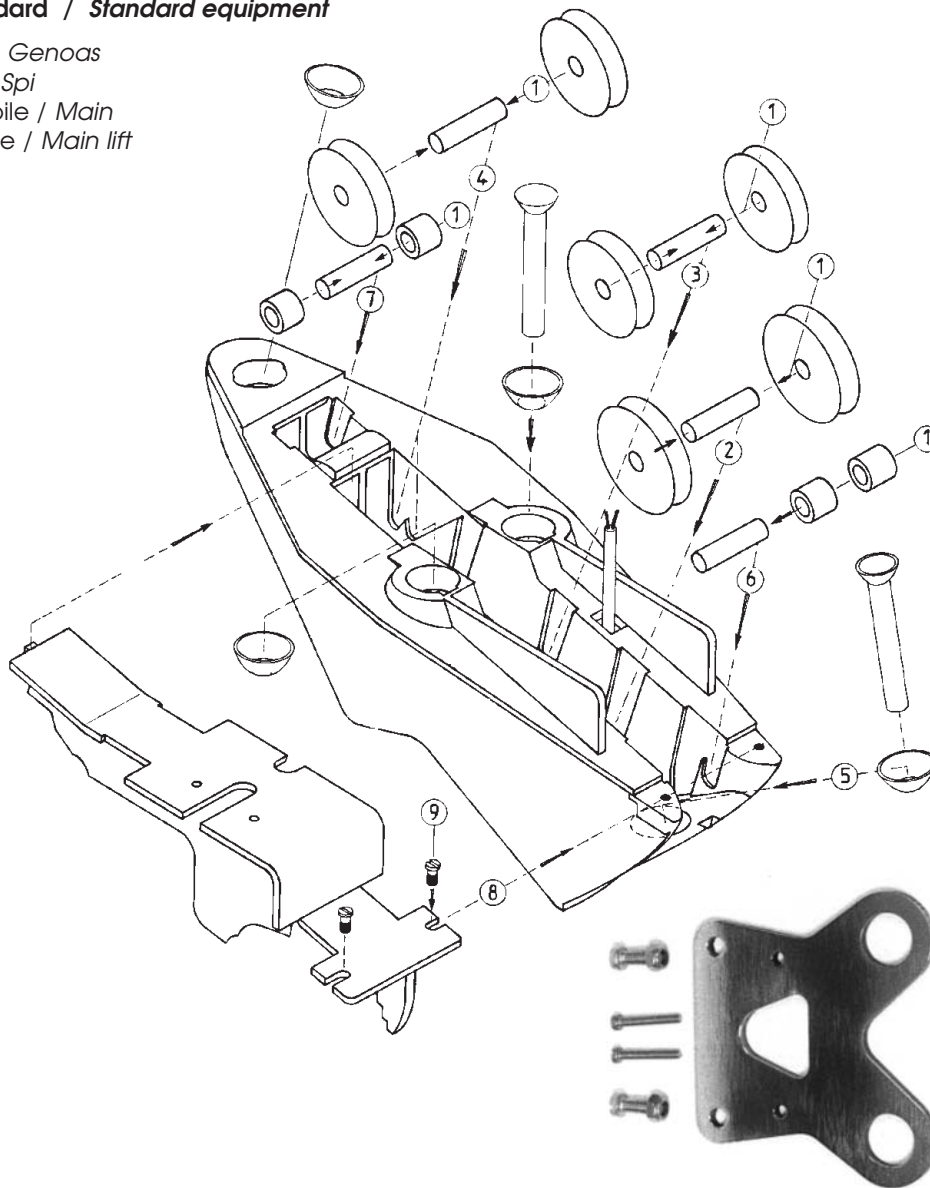
- 1) Ne jamais croiser les galhaubans en tête de mât
Do not cross the cap shrouds inside the extrusion.
- 2) Utiliser un embout à boule à chape articulée pour la fixation de l'étai si un enrouleur de génois est installé.
Use stemball toggle on forestay if furling genoa is installed.

► TÊTE DE MÂT OC 1 / MASTHEAD OC 1

SCHÉMA D'ASSEMBLAGE / FUNCTIONAL DIAGRAM

Équipement standard / Standard equipment

- 2 drisses génois / Genoas
- 2 drisses de spi / Spi
- 1 drisse grand-voile / Main
- 1 drisse balancine / Main liff



CARACTÉRISTIQUES PRINCIPALES / MAIN DIMENSIONS

PROFILS Non retreints Non tapered	A	B	C	D	E	F	G	H	I	T	U
I 137	121	83	8	- 17	162	20	197	69	33	250	61
I 180	121	80	15	6	139	14	172	75	33	250	65
I 260	121	93	18	15	130	12	163	77	33	250	67
I 330	121	95	19	24	121	9	154	80	33	250	68
NG 51	121	97	22	27	118	7	151	82	33	250	75