

F E E L I N G

DERIVEUR INTEGRAL
OU QUILLARD

32

LIFT KEEL
OR FIN KEEL VERSION

Choisissez la différence
Feel different

ALLIAURA 
groupe
MARINE

L'héritage de cent ans de savoir-faire

Bienvenue à bord du FEELING 32 !

L'expression des exigences qui définissent un voilier haut de gamme Feeling : une carène large pour une grande stabilité de forme. Un cockpit spacieux et de grands passavants simplifient les manœuvres.

Votre Feeling en version Dériveur Intégral ou Quillard possède un véritable sens marin, ce sont des voiliers réactifs et raides à la voile.

Une construction traditionnelle de qualité faite pour durer. Varangues bois, cloisons et menuiseries sont stratifiées à la coque et au pont. Porte d'accès au coffre de cockpit par l'intérieur. Aménagement pour le radeau de survie dans la jupe arrière. Des rangements à profusion.

Un voilier simple, pratique et performant, orienté vers la croisière.





Welcome Aboard the Feeling 32

What defines a Feeling Yacht ?

A large, stable hull form, roomy cockpit, wide side decks for safe easy movement and a thoroughbred's performance under sail, whether the Lift or Fin keel version.

Traditionally built and made to last, with wooden frames and stringers, minimal use of internal linings, all the bulkheads and furniture are bonded to the hull and deck. There is access to the large cockpit locker from the heads, lots of stowage, a large chart table and life raft stowage in the transom.

A fast, comfortable and safe yacht ideal for passage making.



One hundred years of boat building experience

L'héritage de cent ans de savoir-faire

Bienvenue à bord du FEELING 32 !

L'expression des exigences qui définissent un voilier haut de gamme Feeling : une carène large pour une grande stabilité de forme. Un cockpit spacieux et de grands passavants simplifient les manœuvres.

Votre Feeling en version Dériveur Intégral ou Quillard possède un véritable sens marin, ce sont des voiliers réactifs et raides à la voile.

Une construction traditionnelle de qualité faite pour durer. Varangues bois, cloisons et menuiseries sont stratifiées à la coque et au pont. Porte d'accès au coffre de cockpit par l'intérieur. Aménagement pour le radeau de survie dans la jupe arrière. Des rangements à profusion.

Un voilier simple, pratique et performant, orienté vers la croisière.





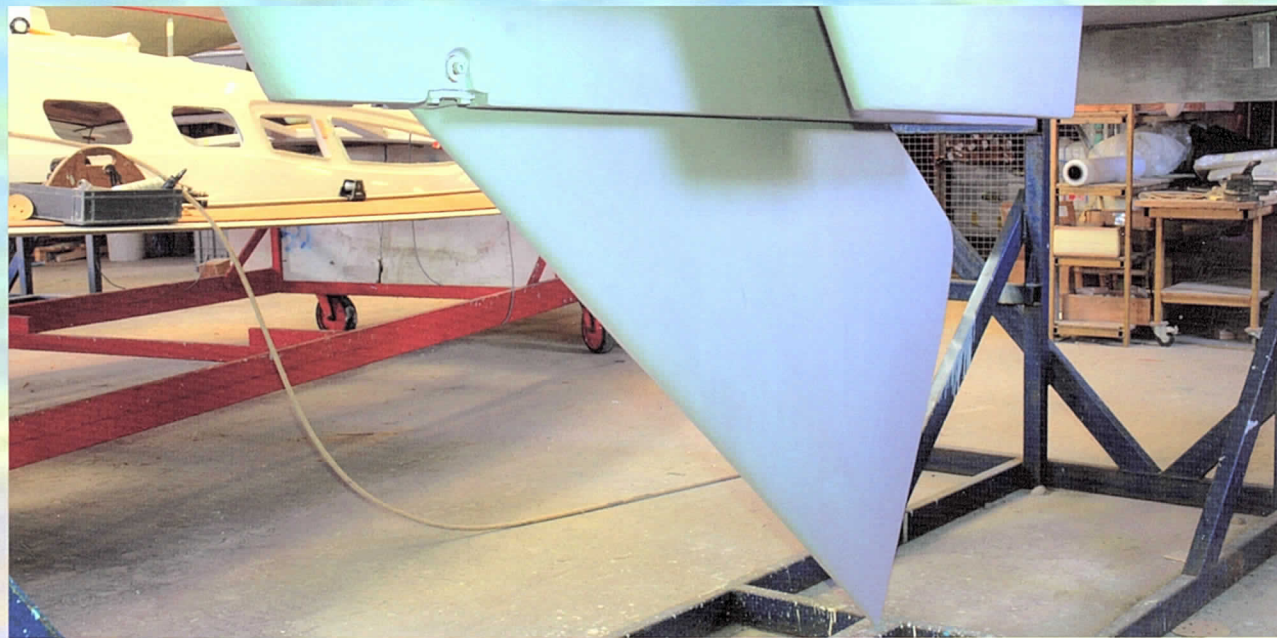
Welcome Aboard the Feeling 32

What defines a Feeling Yacht ?

A large, stable hull form, roomy cockpit, wide side decks for safe easy movement and a thoroughbred's performance under sail, whether the Lift or Fin keel version.

Traditionally built and made to last, with wooden frames and stringers, minimal use of internal linings, all the bulkheads and furniture are bonded to the hull and deck. There is access to the large cockpit locker from the heads, lots of stowage, a large chart table and life raft stowage in the transom.

A fast, comfortable and safe yacht ideal for passage making.

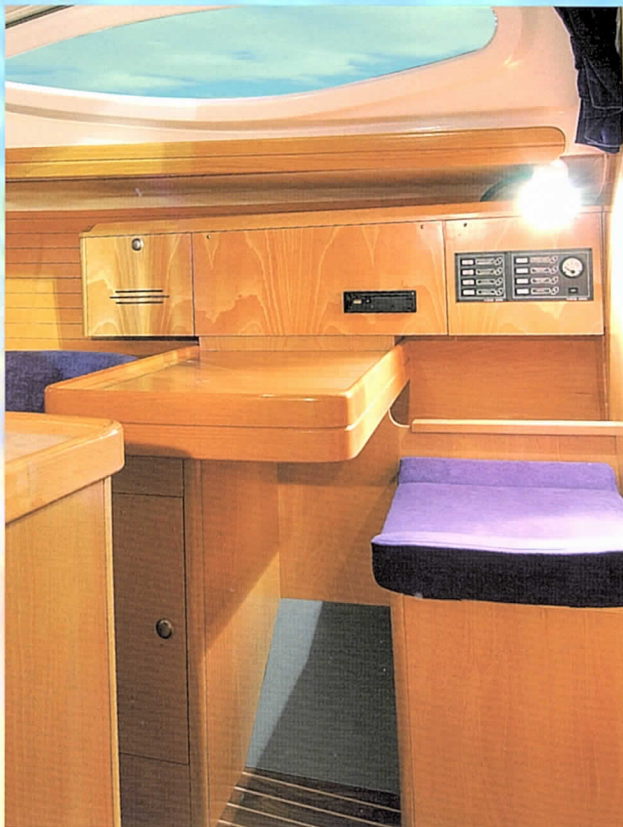


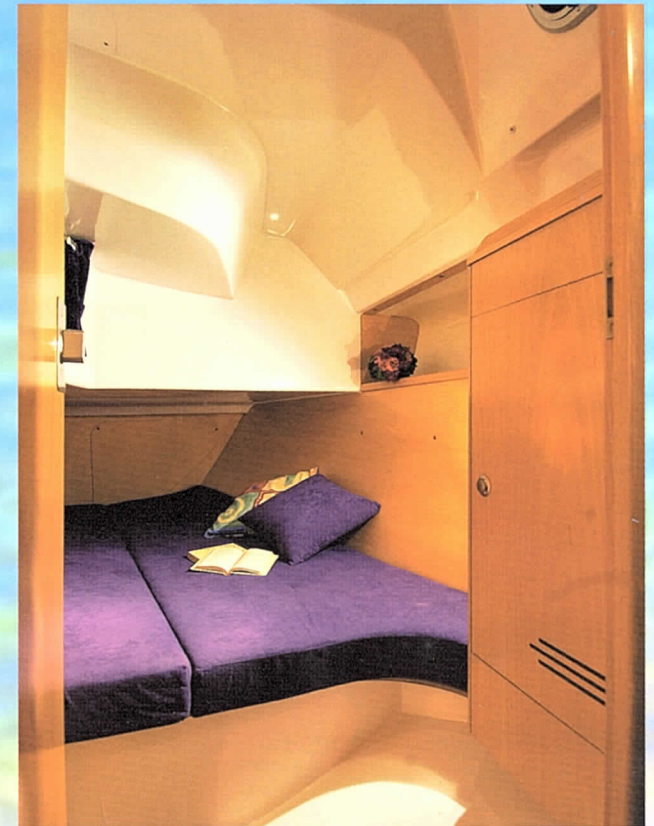
One hundred years of boat building experience

espace, lumière...

Un intérieur offrant des volumes exceptionnels sur un monocoque. Un carré lumineux et convivial grâce aux vastes hublots panoramiques. Un voilier personnalisé : choix des essences hêtre ou merisier (en option), choix des tissus d'aménagement. Boiseries réalisées par nos artisans menuisiers. Un intérieur élégant aux finitions soignées et au design original.

Cabines spacieuses et confortables, une à l'avant, une à l'arrière avec penderie et équipets. Un cabinet de toilette comprenant douche et WC.





A light, airy, innovative interior with beautifully crafted joinery, Feeling yachts offer outstanding volume with large panoramic port lights. Choose from beech or light cherry wood with different finishes and fabrics. Alliaura craftsmen will create an elegant interior that will delight you.

Spacious and comfortable cabins one fore and one aft with cupboards and shelves, and a large head with wash basin and shower.

space, light...

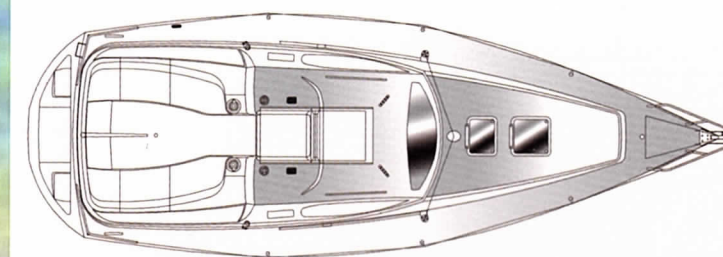
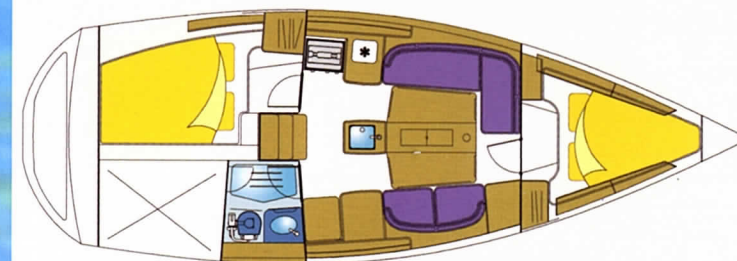
performance, sécurité...

L'ergonomie résolument tournée vers la navigation, la qualité de la construction allée à de très belles prestations de menuiserie sont les garantes de votre investissement : La capacité et la valeur de revente de votre FEELING n'ont pas d'égaux sur le marché.

L'aboutissement du travail d'une équipe où chacun a apporté toute son expérience :
Joubert/Nivelt pour l'architecture. Patrick Roseo pour le design, Alliaura pour son savoir-faire.

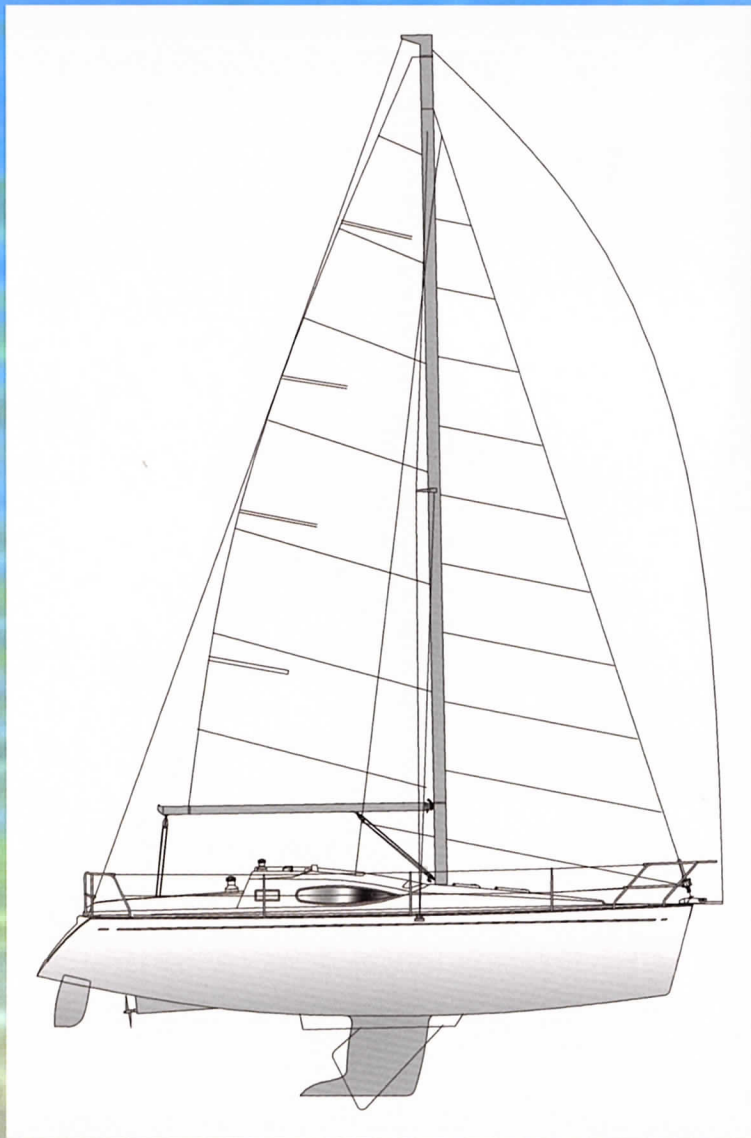
CARACTERISTIQUES GENERALES

Architecte : Michel JOUBERT - Patrick ROSEO		GV :	24,50 m ²
Longueur HT :	9,95 m	Génois :	27 m ²
Longueur de coque :	9,68 m	Spi asymétrique :	70 m ²
Longueur de flottaison :	8,70 m	Poids à vide quillard :	4 100 kg
Bau maximum :	3,42 m	Poids à vide dériveur intégral :	4 450 kg
Tirant d'eau quillard :	1,65 m	Jauge brute :	10,44 Tx
Tirant d'eau DI :	0,65/1,90 m	Réservoir Carburant :	env. 70 l
Poids du lest quillard :	1 275 kg	Réservoir eau douce :	200 l
Poids du lest DI :	1 550 kg	Couchage jusqu'à 6 personnes	
Surface de voilure au près :	51,50 m ²	Homologation CE : B	



With a refined sailing performance and excellent ergonomics on deck and below, the build quality of a Feeling yacht is reflected in the strong construction and beautifully crafted joinery, giving you a great return on your investment and strong resale value.

The result of an outstanding partnership between the Naval Architects, Joubert / Nivelt, Patrick Roseo for design and Alliaura for their consummate boat building experience.



MAIN SPECIFICATIONS

Architect : Michel JOUBERT - Patrick ROSEO	Mainsail :	24,50 m ²	
LOA :	32,7 `	Genoa :	27 m ²
Hull length :	31,8 `	Assymetric spy :	70 m ²
Waterline length :	28,6 `	Displacement Fin Keel (light) :	4 100 kg
Beam overall :	11,3 `	Displacement lift Keel (light) :	4 450 kg
Draft fin keel :	5,5 `	Gross tonnage (rating) :	10,44 Tx
Draft lift keel :	2,2 `/6,3 `	Fuel tank approx :	70 l
Fin keel weight :	1 275 kg	Fresh water tanks :	200 l
Lift keel ballast weight :	1 550 kg	Up to 6 berths	
Sails area upwind :	51,50 m ²	EC Certification : B	



performance, security...

La fiabilité fait la différence

A L L I A U R A 
g r o u p e
M A R I N E



the difference is in the detail

Groupe Alliaura Marine - Bd de l'Île Vertime - B.P.80231 - 85106 LES SABLES D'OLONNE Cedex - FRANCE - Tél. : +33 (0)2 5121 0538 - Fax : +33 (0)2 5196 9195

E-mail : info@alliaura.com • www.alliaura.com